

MUNICIPIOS DEPARTAMENTO DE AHUACHAPÁN

MINISTERIO DE ECONOMÍA
DIRECCIÓN GENERAL DE ESTADÍSTICA Y CENSOS
DIGESTYC

BOLETÍN ESTADÍSTICAS **VITALES** 2007 - 2011



República de El Salvador

MINISTRO DE ECONOMÍA

Lic. José Armando Flores Alemán

VICEMINISTRO DE ECONOMÍA

Dr. Mario Roger Hernández

VICEMINISTRO DE COMERCIO E INDUSTRIA

Dr. José Francisco Lazo Marín

DIRECCIÓN GENERAL DE ESTADÍSTICA Y CENSOS

DIRECTOR GENERAL

Lic. René Edgardo Vargas Valdez

SUBDIRECTOR GENERAL

Lic. Josué Samuel Hernández

JEFE DIVISION DE ESTADÍSTICAS SOCIALES

Lic. Francisco Antonio Munguía Lazo

JEFE DEPARTAMENTO DE POBLACIÓN Y ESTADÍSTICAS DEMOGRÁFICAS

Lic. Edgar Roberto Guardado

CONSULTOR NACIONAL UNFPA

Lic. Saúl García Carballo

ELABORADO POR:

Demg. Ana del Carmen Eguizábal

EQUIPO TÉCNICO

Sr. Erick Oswaldo Soriano

DEPARTAMENTO DE IMPRESIONES

Sr. Ricardo Barrientos

MUNICIPIOS DEPARTAMENTO DE AHUACHAPÁN



San Salvador, enero de 2013

PRESENTACIÓN

La Dirección General de Estadística y Censos (DIGESTYC), presenta la publicación del boletín Estadísticas Vitales del departamento de Ahuachapán y sus municipios 2007 – 2011, cuyo objetivo es difundir la información de los hechos y actos vitales que conforman las Estadísticas Vitales en el país como son: nacimientos, defunciones, matrimonios y divorcios.

Este documento presenta información global de los hechos y actos vitales registrados y remitidos a la DIGESTYC, por los registros del Estado Familiar de las sesenta y dos alcaldías del país.

La presente publicación tiene como propósito presentar información disponible de las estadísticas vitales a nivel de municipio y constituya una fuente de información para su utilización en los diferentes programas de salud, u otras investigaciones.

La DIGESTYC, agradece al personal de las oficinas del Registro del Estado Familiar de las alcaldías del departamento de Ahuachapán por la información que nos brindan y que ha hecho posible la elaboración y publicación de este documento.

INDICE

PRESENTACIÓN	7
I- GEOGRÁFICA	UBICACIÓN
Cuadro 1. Departamento de Ahuachapán, extensión territorial, población censada 2007 y densidades de población por municipio	14
Gráfico 1. Ahuachapán densidad de población según municipio	14
II- ENTOS	NACIMI
2.1 Tasa Bruta de Natalidad (TBN) 2011	
Cuadro 2. Ahuachapán: Tasa Bruta de Natalidad según municipio 2011	17
2.2 Nacimientos Registrados	
Gráfico 2. Ahuachapán distribución porcentual de nacimientos según municipios 2011	18
Cuadro 3. Nacidos vivos por sexo, según departamento y municipio de residencia de la madre 2007 – 2011	19
Cuadro 4. Nacidos vivos por área, según departamento y municipio de residencia de la madre 2007 – 2011	19
Cuadro 5. Nacidos vivos por lugar de acaecimiento, según hospitalización Departamento y municipio de residencia de la madre 2007-2011	20
Cuadro 6. Nacidos vivos por grupos de edad de madre, según departamento y municipio de residencia de la madre 2007	20
Cuadro 7. Nacidos vivos por grupos de edad de madre, según departamento y municipio de residencia de la madre 2008	21
Cuadro 8. Nacidos vivos por grupos de edad de madre, según departamento y municipio de residencia de la madre 2009	21
Cuadro 9. Nacidos vivos por grupos de edad de madre, según departamento y municipio de residencia de la madre 2010	22
Cuadro 10. Nacidos vivos por grupos de edad de madre, según departamento	

y municipio de residencia de la madre 2011 22

III- DEFUNCIONES

IONES

3.1 Tasa Bruta de Mortalidad (TBM) 2011

Cuadro 11. Ahuachapán: Tasa Bruta de Mortalidad según municipio 2011 23

3.2 Tasa de Mortalidad Infantil (TMI) 2011 23

3.3 Defunciones Registradas

Gráfico3. Ahuachapán distribución porcentual de defunciones según municipio 2011 25

Cuadro 12. Defunciones por sexo, según departamento y municipio por residencia del fallecido 2007 – 2011 26

Cuadro 13. Defunciones por área, según departamento y municipio por residencia del fallecido. 2007 – 2011 26

Cuadro 14. Defunciones por lugar de acaecimiento, según hospitalización, según departamento y municipio por residencia del fallecido. 2007-2011 27

Cuadro 15. Defunciones por grupos de edad, según departamento y municipio de residencia del fallecido 2007 27

Cuadro 16. Defunciones por grupos de edad, según departamento y municipio de residencia del fallecido 2008 28

Cuadro 17. Defunciones por grupos de edad, según departamento y municipio de residencia del fallecido 2009 28

Cuadro 18. Defunciones por grupos de edad, según departamento y municipio de residencia del fallecido 2010 29

Cuadro 19. Defunciones por grupos de edad, según departamento y municipio de residencia del fallecido 2011 29

Cuadro 20. Municipio de Ahuachapán: Tres principales causas de muerte 2009 30

Cuadro 21. Municipio de Ahuachapán: Tres principales causas de muerte 2010 30

Cuadro 22. Municipio de Ahuachapán: Tres principales causas de muerte 2011 30

Cuadro 23. Municipio de Apaneca: Tres principales causas de muerte 2009 31

Cuadro 24. Municipio de Apaneca: Tres principales causas de muerte 2010 31

Cuadro 25. Municipio de Apaneca: Tres principales causas de muerte 2011	31
Cuadro 26. Municipio de Atiquizaya: Tres principales causas de muerte 2009	32
Cuadro 27. Municipio de Atiquizaya: Tres principales causas de muerte 2010	32
Cuadro 28. Municipio de Atiquizaya: Tres principales causas de muerte 2011	32
Cuadro 29. Municipio de Concepción de Ataco: Tres principales causas de muerte 2009	33
Cuadro 30. Municipio de Concepción de Ataco: Tres principales causas de muerte 2010	33
Cuadro 31. Municipio de Concepción de Ataco: Tres principales causas de muerte 2011	33
Cuadro 32. Municipio de El Refugio: Tres principales causas de muerte 2009	34
Cuadro 33. Municipio de El Refugio: Tres principales causas de muerte 2010	34
Cuadro 34. Municipio de El Refugio: Tres principales causas de muerte 2011	34
Cuadro 35. Municipio de Guaymango: Tres principales causas de muerte 2009	35
Cuadro 36. Municipio de Guaymango: Tres principales causas de muerte 2010	35
Cuadro 37. Municipio de Guaymango: Tres principales causas de muerte 2011	35
Cuadro 38. Municipio de Jujutla: Tres principales causas de muerte 2009	36
Cuadro 39. Municipio de Jujutla: Tres principales causas de muerte 2010	36
Cuadro 40. Municipio de Jujutla: Tres principales causas de muerte 2011	36
Cuadro 41. Municipio de San Francisco Menéndez: Tres principales causas de muerte 2009	37
Cuadro 42. Municipio de San Francisco Menéndez: Tres principales causas de muerte 2010	37
Cuadro 43. Municipio de San Francisco Menéndez: Tres principales causas de muerte 2011	37
Cuadro 44. Municipio de San Lorenzo: Tres principales causas de muerte 2009	38
Cuadro 45. Municipio de San Lorenzo: Tres principales causas de muerte 2010	38
Cuadro 46. Municipio de San Lorenzo: Tres principales causas de muerte 2011	38
Cuadro 47. Municipio de San Pedro Puxtla: Tres principales causas de muerte 2009	39
Cuadro 48. Municipio de San Pedro Puxtla: Tres principales causas de muerte 2010	39
Cuadro 49. Municipio de San Pedro Puxtla: Tres principales causas de muerte 2011	39
Cuadro 50. Municipio de Tacuba: Tres principales causas de muerte 2009	40

Cuadro 51. Municipio de Tacuba: Tres principales causas de muerte 2010	40
Cuadro 52. Municipio de Tacuba: Tres principales causas de muerte 2011	40
Cuadro 53. Municipio de Turín: Tres principales causas de muerte 2009	41
Cuadro 54. Municipio de Turín: Tres principales causas de muerte 2010	41
Cuadro 55. Municipio de Turín: Tres principales causas de muerte 2011	41
Cuadro 56. Defunciones maternas por área, según departamento y municipio de ocurrencia de la madre 2007–2011	42
Cuadro 57. Defunciones infantiles (menores de 1 año) por neonatales y post-neonatales según departamento y municipio de residencia de la madre 2007–2011	44
Gráfico 4. Defunciones infantiles (menores de 1 año) según municipio 2009-2011	44

IV- MATRIMONIOS

4.1 Matrimonios Registrados

Gráfico 5. Matrimonios por mes de acaecimiento: 2009 y 2011	45
Cuadro 58. Matrimonios, por mes, según departamento y municipio de acaecimiento 2007	47
Gráfico 6. Matrimonios según departamento y municipio de acaecimiento 2007	47
Cuadro 59. Matrimonios por mes, según departamento y municipio de acaecimiento 2008	48
Gráfico 7. Matrimonios según departamento y municipio de acaecimiento 2008	48
Cuadro 60. Matrimonios por mes, según departamento y municipio de acaecimiento 2009	49
Gráfico 8. Matrimonios según departamento y municipio de acaecimiento 2009	49
Cuadro 61. Matrimonios por mes, según departamento y municipio de acaecimiento 2010	50
Gráfico 9. Matrimonios según departamento y municipio de acaecimiento 2010	50
Cuadro 62. Matrimonios por mes, según departamento y municipio de acaecimiento 2011	51
Gráfico 10. Matrimonios según departamento y municipio de acaecimiento 2011	51

Cuadro 63. Matrimonios por área, según departamento y municipio de acaecimiento 2007 – 2011	52
Edad promedio del matrimonio	52

V- DIVORCIOS

5.1 Divorcios Registrados

Gráfico 11. Divorcios por mes de acaecimiento 2009 y 2011	53
Cuadro 64. Divorcios por mes, según departamento y municipio de acaecimiento. 2007	55
Gráfico 12. Divorcios según departamento y municipios de acaecimiento 2007	55
Cuadro 65. Divorcios por mes, según departamento y municipio de acaecimiento. 2008	56
Gráfico 13. Divorcios según departamento y municipios de acaecimiento 2008	56
Cuadro 66. Divorcios por mes, según departamento y municipio de acaecimiento. 2009	57
Gráfico 14. Divorcios según departamento y municipios de acaecimiento 2009	57
Cuadro 67. Divorcios por mes, según departamento y municipio de acaecimiento. 2010	58
Gráfico 15. Divorcios según departamento y municipios de acaecimiento 2010	58
Cuadro 68. Divorcios por mes, según departamento y municipio de acaecimiento. 2011	59
Gráfico 16. Divorcios según departamento y municipios de acaecimiento 2011	59
Cuadro 69. Divorcios por área, según departamento y municipio de acaecimiento 2007-2011	60
Índice de divorcialidad	60

I- UBICACIÓN GEOGRÁFICA

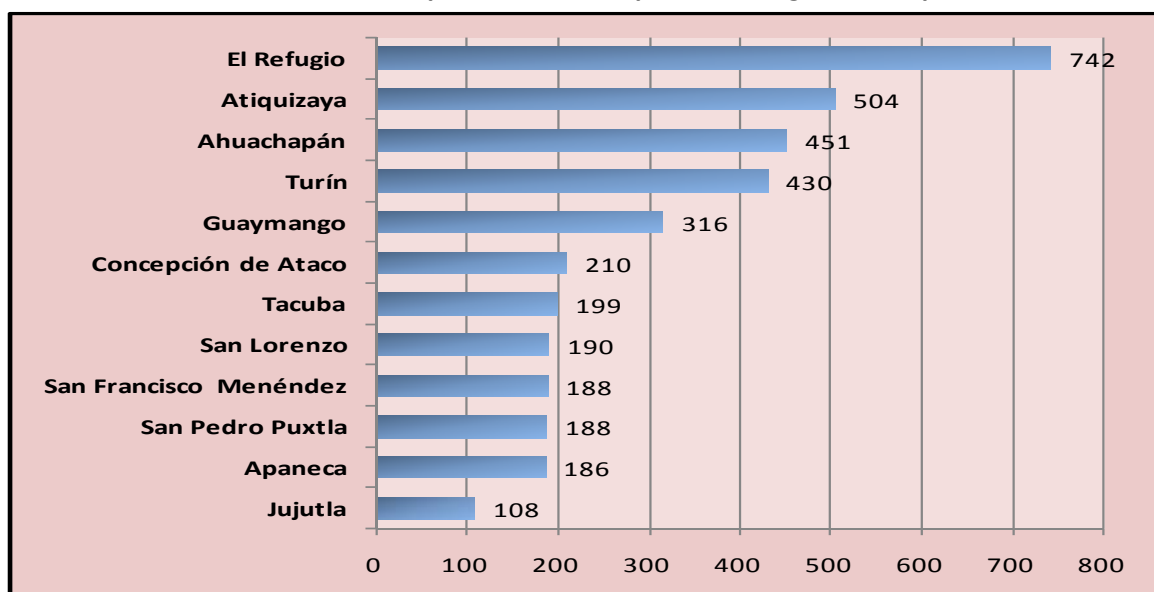
Departamento ubicado en la Zona Occidental de la República. Esta limitado al Norte por la República de Guatemala, y el departamento de Santa Ana; al Este por los departamentos de Santa Ana y Sonsonate; al Sur por Sonsonate y el Océano Pacífico y al Oeste por la República de Guatemala. Su localización geográfica es entre las coordenadas: 14° 03' 46" LN (extremo septentrional), 13° 40' 29" LN (extremo meridional); 89° 41' 44" LWG (extremo oriental) y 90° 07' 58" LWG (extremo occidental)

Cuadro 1 Departamento de Ahuachapán: Extensión territorial, población censada 2007 y densidad de población por municipio

Departamento y Municipio	Extensión Territorial Km ²	Población Censada 2007	Densidad de Población
TOTAL AHUACHAPÁN	1,239.60	319,503	258
01- Ahuachapán	244.84	110,511	451
02- Apaneca	45.13	8,383	186
03- Atiquizaya	66.64	33,587	504
04- Concepción de Ataco	61.03	12,786	210
05- El Refugio	11.01	8,171	742
06- Guaymango	60.23	19,037	316
07- Jujutla	263.95	28,599	108
08- San Francisco Menéndez	226.13	42,607	188
09- San Lorenzo	48.33	9,194	190
10- San Pedro Puxtla	41.42	7,773	188
11- Tacuba	149.98	29,858	199
12- Turín	20.91	8,997	430

Fuente: Ministerio de Economía, Dirección General de Estadística y Censos.

Gráfico 1. Ahuachapán densidad de población según municipio.



Fuente: Ministerio de Economía, Dirección General de Estadística y Censos.

II- NACIMIENTOS

2.1 TASA BRUTA DE NATALIDAD (TBN) 2011

Indica el número de nacidos vivos ocurridos por cada 1 000 habitantes en un año determinado.

Cuadro 2 Ahuachapán: Tasa Bruta de Natalidad según municipio 2011

Departamento y Municipio	Número de Nacidos vivos	Población Total	Tasa Bruta de Natalidad
TOTAL AHUACHAPÁN	6,575	328,811	20.0
01- Ahuachapán	2,140	114,701	18.7
02- Apaneca	172	8,331	20.6
03- Atiquizaya	539	33,538	16.1
04- Concepción de Ataco	232	12,590	18.4
05- El Refugio	144	9,137	15.8
06- Guaymango	405	19,487	20.8
07- Jujutla	550	29,179	18.8
08- San Francisco Menéndez	1,151	44,085	26.1
09- San Lorenzo	156	9,457	16.5
10- San Pedro Puxtla	183	8,001	22.9
11- Tacuba	707	30,718	23.0
12- Turín	196	9,585	20.4

Fuente: Ministerio de Economía, Dirección General de Estadística y Censos, Registros de Nacimientos.

Su cálculo: $TBN = \frac{\text{Número de nacidos vivos}}{\text{Población total}} \times 1000$

$$\frac{2,140}{114,701} = 19.0$$

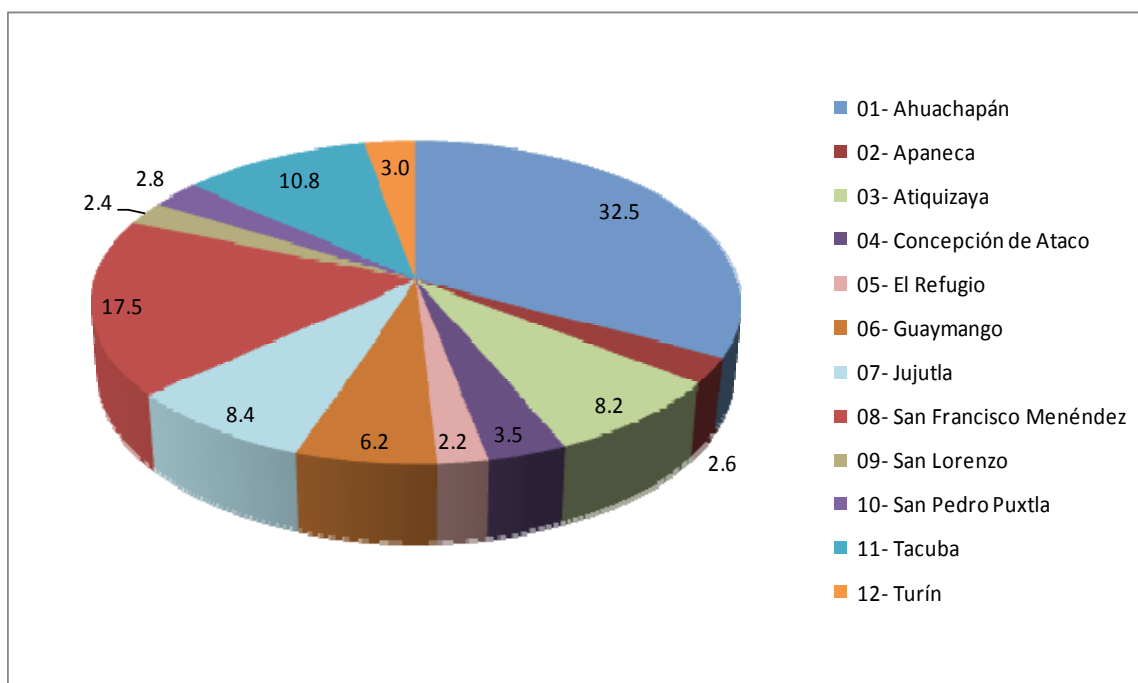
Esto significa que por cada 1 000 habitantes hubo 19 nacimientos en el municipio de Ahuachapán.

2.2 Nacimientos Registrados.

En el año 2011, en el departamento de Ahuachapán se registraron 6,575 nacimientos de los cuales el 52% fueron niños y el 48% niñas.

El gráfico muestra la distribución porcentual de los nacimientos registrados en el 2011 por municipio en el departamento de Ahuachapán, siendo el municipio del mismo nombre el que concentra el mayor porcentaje de nacimientos con un 32.5%, siguiéndole San Francisco Menéndez con un 17.5% y Tacuba con un 10.8%, el resto de municipios lo podemos observar su comportamiento porcentual en el gráfico.

Gráfico 2. Ahuachapán distribución porcentual de nacimientos según municipio 2011



Seguidamente le presentamos una serie cuadros de datos de nacimientos del departamento de Ahuachapán y sus municipios.

Cuadro 3 Nacidos Vivos, por sexo, según departamento y municipio de residencia de la madre 2007 - 2011

Departamento y Municipio	2007			2008			2009			2010			2011		
	Total	Masc.	Fem.	Total	Masc.	Fem.	Total	Masc.	Fem.	Total	Masc.	Fem.	Total	Masc.	Fem.
TOTAL AHUACHAPÁN	5,958	3,143	2,815	6,471	3,352	3,119	6,317	3,272	3,045	6,154	3,287	2,867	6,575	3,414	3,161
01- Ahuachapán	2,226	1,200	1,026	2,146	1,108	1,038	1,989	1,019	970	1,987	1,024	963	2,140	1,125	1,015
02- Apaneca	174	90	84	191	121	70	170	100	70	176	104	72	172	97	75
03- Atiquizaya	521	290	231	508	261	247	498	252	246	510	278	232	539	279	260
04- Concepción de Ataco	268	153	115	287	148	139	250	131	119	243	215	28	232	122	110
05- El Refugio	109	56	53	139	63	76	169	83	86	135	81	54	144	76	68
06- Guaymango	322	161	161	423	219	204	405	209	196	378	198	180	405	210	195
07- Jujutla	434	234	200	461	241	220	479	249	230	530	268	262	550	281	269
08- San Francisco Menéndez	936	482	454	1,053	537	516	1,023	536	487	1,042	527	515	1,151	601	550
09- San Lorenzo	139	63	76	156	80	76	186	95	91	147	79	68	156	79	77
10- San Pedro Puxtla	165	90	75	203	95	108	162	78	84	162	80	82	183	86	97
11- Tacuba	479	234	245	694	361	333	790	416	374	665	353	312	707	353	354
12- Turín	185	90	95	210	118	92	196	104	92	179	80	99	196	105	91

Fuente: Ministerio de Economía, Dirección General de Estadística y Censos, Registros de Nacimientos.

Cuadro 4 Nacidos Vivos, por área, según departamento y municipio de residencia de la madre 2007 - 2011

Departamento y Municipio	2007			2008			2009			2010			2011		
	Total	Urbano	Rural	Total	Urbano	Rural	Total	Urbano	Rural	Total	Urbano	Rural	Total	Urbano	Rural
TOTAL AHUACHAPÁN	5,958	2,038	3,920	6,471	1,978	4,493	6,317	2,169	4,148	6,154	2,396	3,758	6,575	3,987	2,588
01- Ahuachapán	2,226	707	1,519	2,146	468	1,678	1,989	539	1,450	1,987	567	1,420	2,140	1,342	798
02- Apaneca	174	100	74	191	99	92	170	88	82	176	115	61	172	124	48
03- Atiquizaya	521	175	346	508	145	363	498	167	331	510	181	329	539	187	352
04- Concepción de Ataco	268	114	154	287	137	150	250	125	125	243	106	137	232	109	123
05- El Refugio	109	108	1	139	138	1	169	166	3	135	132	3	144	139	5
06- Guaymango	322	35	287	423	61	362	405	76	329	378	118	260	405	217	188
07- Jujutla	434	80	354	461	76	385	479	143	336	530	226	304	550	313	237
08- San Francisco Menéndez	936	366	570	1,053	358	695	1,023	462	561	1,042	619	423	1,151	863	288
09- San Lorenzo	139	32	107	156	36	120	186	43	143	147	31	116	156	50	106
10- San Pedro Puxtla	165	34	131	203	55	148	162	59	103	162	67	95	183	138	45
11- Tacuba	479	216	263	694	319	375	790	215	575	665	164	501	707	414	293
12- Turín	185	71	114	210	86	124	196	86	110	179	70	109	196	91	105

Fuente: Ministerio de Economía, Dirección General de Estadística y Censos, Registros de Nacimientos.

Cuadro 5 Nacidos Vivos, por lugar de acaecimiento, según hospitalización, departamento de residencia de la madre 2007 - 2011

Departamento y Municipio	2007			2008			2009			2010			2011		
	Total	En Hospitales	Fuera de Hospitales	Total	En Hospitales	Fuera de Hospitales	Total	En Hospitales	Fuera de Hospitales	Total	En Hospitales	Fuera de Hospitales	Total	En Hospitales	Fuera de Hospitales
TOTAL AHUACHAPÁN	5,958	4,749	1,209	6,471	5,299	1,172	6,317	5,430	887	6,154	5,259	895	6,575	5,750	825
01- Ahuachapán	2,226	2,040	186	2,146	2,018	128	1,989	1,913	76	1,987	1,925	62	2,140	2,113	27
02- Apaneca	174	139	35	191	182	9	170	154	16	176	119	57	172	133	39
03- Atiquizaya	521	490	31	508	493	15	498	483	15	510	502	8	539	531	8
04- Concepción de Ataco	268	215	53	287	264	23	250	233	17	243	233	10	232	217	15
05- El Refugio	109	105	4	139	135	4	169	161	8	135	131	4	144	139	5
06- Guaymango	322	206	116	423	282	141	405	309	96	378	290	88	405	342	63
07- Jujutla	434	250	184	461	314	147	479	359	120	530	396	134	550	412	138
08- San Francisco Menéndez	936	602	334	1,053	667	386	1,023	716	307	1,042	751	291	1,151	866	285
09- San Lorenzo	139	121	18	156	139	17	186	168	18	147	144	3	156	139	17
10- San Pedro Puxtla	165	119	46	203	171	32	162	139	23	162	155	7	183	179	4
11- Tacuba	479	294	185	694	442	252	790	603	187	665	443	222	707	485	222
12- Turín	185	168	17	210	192	18	196	192	4	179	170	9	196	194	2

Fuente: Ministerio de Economía, Dirección General de Estadística y Censos, Registros de Nacimientos.

Cuadro 6 Nacidos Vivos, por grupos de edad de la madre, según departamento y municipio de residencia de la madre 2007

Departamento y Municipio	Grupos de edad de la madre										
	Total	Hata 14	15 - 19	20 - 24	25 - 29	30 - 34	35 - 39	40 - 44	45 - 49	50 y más	Desconocida
TOTAL AHUACHAPÁN	5,958	68	1,334	1,680	1,346	876	480	147	9	4	14
01- Ahuachapán	2,226	21	514	638	549	310	150	39	-	-	5
02- Apaneca	174	3	39	53	40	25	13	1	-	-	-
03- Atiquizaya	521	5	98	173	129	69	31	15	-	-	1
04- Concepción de Ataco	268	1	67	73	60	40	19	5	2	-	1
05- El Refugio	109	-	27	27	28	17	8	2	-	-	-
06- Guaymango	322	7	64	78	67	60	30	14	-	-	2
07- Jujutla	434	6	113	105	86	65	40	18	-	-	1
08- San Francisco Menéndez	936	16	212	268	184	132	91	24	5	2	2
09- San Lorenzo	139	-	36	38	31	16	11	5	1	1	-
10- San Pedro Puxtla	165	5	33	47	27	30	16	6	1	-	-
11- Tacuba	479	3	86	121	107	86	58	15	-	1	2
12- Turín	185	1	45	59	38	26	13	3	-	-	-

Fuente: Ministerio de Economía, Dirección General de Estadística y Censos, Registros de Nacimientos.

Cuadro 7 Nacidos Vivos, por grupos de edad de la madre, según departamento y municipio de residencia de la madre 2008

Departamento y Municipio	Grupos de edad de la madre										
	Total	Hata 14	15 - 19	20 - 24	25 - 29	30 - 34	35 - 39	40 - 44	45 - 49	50 y más	Desconocida
TOTAL AHUACHAPÁN	6,471	77	1,526	1,757	1,537	940	458	136	13	-	27
01- Ahuachapán	2,146	27	523	595	513	305	129	33	4	-	17
02- Apaneca	191	1	40	59	52	26	11	2	-	-	-
03- Atiquizaya	508	7	129	158	122	62	27	3	-	-	-
04- Concepción de Ataco	287	5	57	78	75	51	15	6	-	-	-
05- El Refugio	139	2	39	27	41	19	8	3	-	-	-
06- Guaymango	423	5	103	119	103	51	33	7	-	-	2
07- Jujutla	461	7	108	118	98	74	43	10	2	-	1
08- San Francisco Menéndez	1,053	15	277	265	225	156	78	28	4	-	5
09- San Lorenzo	156	-	36	42	43	19	10	4	1	-	1
10- San Pedro Puxtla	203	2	41	55	50	22	27	6	-	-	-
11- Tacuba	694	4	124	181	164	122	68	30	1	-	-
12- Turín	210	2	49	60	51	33	9	4	1	-	1

Fuente: Ministerio de Economía, Dirección General de Estadística y Censos, Registros de Nacimientos.

Cuadro 8 Nacidos Vivos, por grupos de edad de la madre, según departamento y municipio de residencia de la madre 2009

Departamento y Municipio	Grupos de edad de la madre										
	Total	Hata 14	15 - 19	20 - 24	25 - 29	30 - 34	35 - 39	40 - 44	45 - 49	50 y más	Desconocida
TOTAL AHUACHAPÁN	6,317	86	1,429	1,814	1,429	908	466	151	13	-	21
01- Ahuachapán	1,989	21	458	582	494	284	109	33	2	-	6
02- Apaneca	170	5	43	49	37	18	13	5	-	-	-
03- Atiquizaya	498	4	107	128	134	72	38	14	-	-	1
04- Concepción de Ataco	250	1	49	76	67	40	14	3	-	-	-
05- El Refugio	169	4	41	53	29	28	12	1	-	-	1
06- Guaymango	405	2	99	130	61	66	34	8	3	-	2
07- Jujutla	479	6	122	133	93	64	47	12	-	-	2
08- San Francisco Menéndez	1,023	26	249	286	208	139	82	26	3	-	4
09- San Lorenzo	186	-	38	40	46	36	16	6	1	-	3
10- San Pedro Puxtla	162	1	35	46	44	16	12	6	1	-	1
11- Tacuba	790	13	154	225	167	115	77	35	3	-	1
12- Turín	196	3	34	66	49	30	12	2	-	-	-

Fuente: Ministerio de Economía, Dirección General de Estadística y Censos, Registros de Nacimientos.

Cuadro 9 Nacidos Vivos, por grupos de edad de la madre, según departamento y municipio de residencia de la madre 2010

Departamento y Municipio	Grupos de edad de la madre										
	Total	Hata 14	15 - 19	20 - 24	25 - 29	30 - 34	35 - 39	40 - 44	45 - 49	50 y más	Desconocida
TOTAL AHUACHAPÁN	6,154	65	1,380	1,759	1,313	1,009	441	123	9	1	54
01- Ahuachapán	1,987	17	427	590	446	330	144	26	4	-	3
02- Apaneca	176	1	42	56	38	22	6	10	-	-	1
03- Atiquizaya	510	6	115	145	111	92	23	7	-	-	11
04- Concepción de Ataco	243	-	60	79	44	48	8	3	-	-	1
05- El Refugio	135	2	33	38	29	24	8	-	1	-	-
06- Guaymango	378	3	83	108	81	62	32	7	-	-	2
07- Jujutla	530	7	123	152	97	88	44	12	2	1	4
08- San Francisco Menéndez	1,042	18	272	275	212	142	90	22	2	-	9
09- San Lorenzo	147	1	37	29	38	25	10	2	-	-	5
10- San Pedro Puxtla	162	2	32	50	31	29	10	7	-	-	1
11- Tacuba	665	7	116	181	149	116	55	24	-	-	17
12- Turín	179	1	40	56	37	31	11	3	-	-	-

Fuente: Ministerio de Economía, Dirección General de Estadística y Censos, Registros de Nacimientos.

Cuadro 10 Nacidos Vivos, por grupos de edad de la madre, según departamento y municipio de residencia de la madre 2011

Departamento y Municipio	Grupos de edad de la madre										
	Total	Hata 14	15 - 19	20 - 24	25 - 29	30 - 34	35 - 39	40 - 44	45 - 49	50 y más	Desconocida
TOTAL AHUACHAPÁN	6,575	78	1,354	1,913	1,479	1,005	511	157	3	-	75
01- Ahuachapán	2,140	23	415	630	526	334	129	49	-	-	34
02- Apaneca	172	1	36	53	43	21	12	3	-	-	3
03- Atiquizaya	539	5	120	142	137	85	35	12	-	-	3
04- Concepción de Ataco	232	2	48	72	51	39	15	4	-	-	1
05- El Refugio	144	1	28	42	31	25	10	7	-	-	-
06- Guaymango	405	3	75	126	89	61	38	10	-	-	3
07- Jujutla	550	10	120	141	119	84	56	10	-	-	10
08- San Francisco Menéndez	1,151	25	265	350	216	153	104	24	2	-	12
09- San Lorenzo	156	-	22	51	40	24	13	4	-	-	2
10- San Pedro Puxtla	183	2	32	48	44	32	19	5	-	-	1
11- Tacuba	707	6	146	198	134	126	66	24	1	-	6
12- Turín	196	-	47	60	49	21	14	5	-	-	-

Fuente: Ministerio de Economía, Dirección General de Estadística y Censos, Registros de Nacimientos.

III- DEFUNCIONES

3.1 TASA BRUTA DE MORTALIDAD (TBM) 2011

Es el número de defunciones ocurridas en un año determinado por cada 1 000 habitantes.

Cuadro 11 Ahuachapán: Tasa Bruta de Mortalidad según municipio 2011

Departamento y Municipio	Número de Defunciones	Población Total	Tasa Bruta de Mortalidad
AHUACHAPÁN	1,684	328,811	5.1
01- Ahuachapán	506	114,701	4.4
02- Apaneca	36	8,331	4.3
03- Atiquizaya	197	33,538	5.9
04- Concepción de Ataco	57	12,590	4.5
05- El Refugio	65	9,137	7.1
06- Guaymango	109	19,487	5.6
07- Jujutla	129	29,179	4.4
08- San Francisco Menéndez	242	44,085	5.5
09- San Lorenzo	38	9,457	4.0
10- San Pedro Puxtla	59	8,001	7.4
11- Tacuba	173	30,718	5.6
12- Turín	73	9,585	7.6

Fuente: Ministerio de Economía, Dirección General de Estadística y Censos, Registros de defunciones

Su forma de cálculo es el siguiente:

$$TBM = \frac{\text{Número de defunciones}}{\text{Población total}} \times 1000$$

$$\frac{506}{114,701} \times 1000 = 4.4$$

En el año 2011, la tasa bruta de mortalidad en el municipio de Ahuachapán es de 4 defunciones por cada 1 000 habitantes.

3.2 TASA DE MORTALIDAD INFANTIL (TMI) 2011

Expresa el número de defunciones de menores de un año por cada 1 000 nacimientos registrados.

$$TMI = \frac{\text{Número de defunciones de niños menores de 1 año}}{\text{Total de nacidos vivos registrados}} \times 1000$$

$$TMI = \frac{59}{6575} \times 1000 = 9.0$$

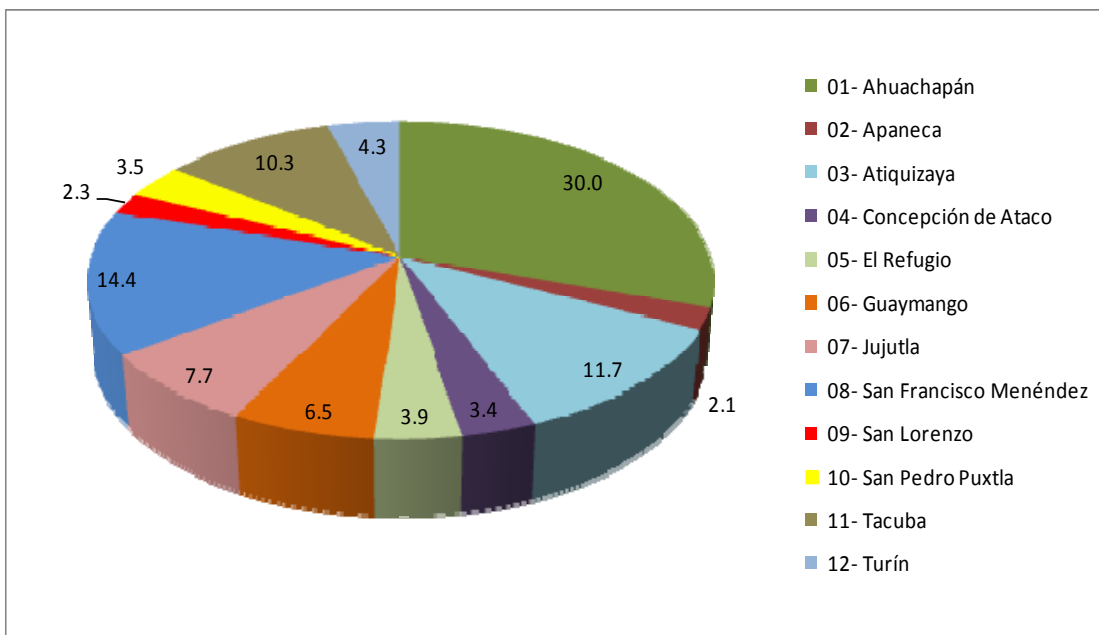
En el año 2011 en el departamento de Ahuachapán hubo 9 defunciones de niños/as menores de 1 año de edad, por cada 1 000 nacidos vivos registrados.

3.3 Defunciones Registradas.

En el año 2011, las defunciones registradas en el departamento de Ahuachapán fueron 1,684 de las cuales el 58% fueron masculinas y el 42% femeninas; haciendo una comparación con el año anterior tenemos que 2010 las defunciones registradas en el mismo departamento reporto 1,622 defunciones lo que representa 62 muertes más que el año anterior.

El gráfico muestra la distribución porcentual de las defunciones registradas en el 2011 en el departamento de Ahuachapán haciendo una distribución por municipios, el que tiene el mayor porcentaje es Ahuachapán que es la cabecera municipal con un 30.0%, siguiéndolo San Francisco Menéndez con un 14.4%, Atiquizaya con un 11.7% y Tacuba con un 10.3%, el resto de municipios lo podemos observar su comportamiento porcentual en el gráfico siguiente:

Gráfico 3. Ahuachapán distribución porcentual de defunciones según municipio 2011



Las 3 principales causas de muerte que más incidencia tienen en los municipios de Ahuachapán son: los accidentes de motor o sin motor, tipo de vehículo no especificado, las agresiones con disparo de otras armas de fuego y las no especificadas y el infarto agudo del miocardio.

Cuadro 12 Defunciones, por sexo, según departamento y municipio por residencia del fallecido 2007 - 2011

Departamento y Municipio	2007			2008			2009			2010			2011		
	Total	Masc.	Fem.	Total	Masc.	Fem.	Total	Masc.	Fem.	Total	Masc.	Fem.	Total	Masc.	Fem.
TOTAL AHUACHAPÁN	1,570	907	663	1,575	913	662	1,582	932	650	1,622	924	698	1,684	977	707
01- Ahuachapán	509	297	212	525	287	238	508	295	213	535	294	241	506	298	208
02- Apaneca	49	28	21	50	34	16	54	33	21	51	32	19	36	20	16
03- Atiquizaya	191	106	85	202	116	86	193	111	82	222	115	107	197	103	94
04- Concepción de Ataco	61	30	31	59	36	23	72	45	27	56	30	26	57	32	25
05- El Refugio	48	23	25	61	36	25	45	25	20	54	32	22	65	40	25
06- Guaymango	104	70	34	80	50	30	77	47	30	81	50	31	109	63	46
07- Jujutla	112	64	48	128	81	47	112	68	44	97	59	38	129	72	57
08- San Francisco Menéndez	225	138	87	215	125	90	237	149	88	235	136	99	242	146	96
09- San Lorenzo	35	22	13	38	23	15	38	22	16	40	23	17	38	23	15
10- San Pedro Puxtla	50	28	22	39	22	17	47	26	21	44	29	15	59	35	24
11- Tacuba	121	69	52	124	75	49	139	79	60	143	83	60	173	104	69
12- Turín	65	32	33	54	28	26	60	32	28	64	41	23	73	41	32

Fuente: Ministerio de Economía, Dirección General de Estadística y Censos, Registros de Defunciones.

Cuadro 13 Defunciones, por área, según departamento y municipio por residencia del fallecido 2007 - 2011

Departamento y Municipio	2007			2008			2009			2010			2011		
	Total	Urbano	Rural	Total	Urbano	Rural	Total	Urbano	Rural	Total	Urbano	Rural	Total	Urbano	Rural
TOTAL AHUACHAPÁN	1,570	872	698	1,575	814	761	1,582	854	728	1,622	746	876	1,684	800	884
01- Ahuachapán	509	308	201	525	239	286	508	240	268	535	191	344	506	314	192
02- Apaneca	49	42	7	50	33	17	54	34	20	51	46	5	36	32	4
03- Atiquizaya	191	87	104	202	108	94	193	116	77	222	90	132	197	83	114
04- Concepción de Ataco	61	40	21	59	39	20	72	53	19	56	36	20	57	30	27
05- El Refugio	48	44	4	61	55	6	45	42	3	54	52	2	65	60	5
06- Guaymango	104	25	79	80	26	54	77	29	48	81	18	63	109	15	94
07- Jujutla	112	52	60	128	53	75	112	53	59	97	26	71	129	14	115
08- San Francisco Menéndez	225	138	87	215	115	100	237	99	138	235	118	117	242	83	159
09- San Lorenzo	35	7	28	38	13	25	38	19	19	40	16	24	38	11	27
10- San Pedro Puxtla	50	23	27	39	22	17	47	27	20	44	22	22	59	19	40
11- Tacuba	121	64	57	124	80	44	139	101	38	143	93	50	173	105	68
12- Turín	65	42	23	54	31	23	60	41	19	64	38	26	73	34	39

Fuente: Ministerio de Economía, Dirección General de Estadística y Censos, Registros de Defunciones.

Cuadro 14 Defunciones, por lugar de acaecimiento, según hospitalización, departamento de residencia del fallecido 2007 - 2011

Departamento y Municipio	2007			2008			2009			2010			2011		
	Total	En Hospitales	Fuera de Hospitales	Total	En Hospitales	Fuera de Hospitales	Total	En Hospitales	Fuera de Hospitales	Total	En Hospitales	Fuera de Hospitales	Total	En Hospitales	Fuera de Hospitales
TOTAL AHUACHAPÁN	1,570	500	1,070	1,575	469	1,106	1,582	481	1,101	1,622	486	1,136	1,684	559	1,125
01- Ahuachapán	509	196	313	525	186	339	508	195	313	535	203	332	506	245	261
02- Apaneca	49	13	36	50	16	34	54	19	35	51	15	36	36	13	23
03- Atiquizaya	191	70	121	202	75	127	193	69	124	222	73	149	197	69	128
04- Concepción de Ataco	61	18	43	59	15	44	72	18	54	56	15	41	57	7	50
05- El Refugio	48	25	23	61	33	28	45	13	32	54	14	40	65	23	42
06- Guaymango	104	20	84	80	9	71	77	21	56	81	10	71	109	27	82
07- Jujutla	112	25	87	128	27	101	112	25	87	97	20	77	129	32	97
08- San Francisco Menéndez	225	52	173	215	38	177	237	38	199	235	51	184	242	57	185
09- San Lorenzo	35	9	26	38	12	26	38	18	20	40	16	24	38	12	26
10- San Pedro Puxtla	50	18	32	39	11	28	47	13	34	44	14	30	59	13	46
11- Tacuba	121	28	93	124	23	101	139	28	111	143	33	110	173	27	146
12- Turín	65	26	39	54	24	30	60	24	36	64	22	42	73	34	39

Fuente: Ministerio de Economía, Dirección General de Estadística y Censos, Registros de Defunciones.

Cuadro 15 Defunciones, por grupos de edad, según departamento y municipio por residencia del fallecido 2007

Departamento y Municipio	Grupos de edad							
	Total	Nenores de 1 año	1 - 4	5 - 14	15 - 39	40 - 64	65 y más	Desconocida
TOTAL AHUACHAPÁN	1,570	85	21	33	279	356	796	-
01- Ahuachapán	509	19	6	7	83	116	278	-
02- Apaneca	49	3	-	-	3	13	30	-
03- Atiquizaya	191	10	-	2	37	41	101	-
04- Concepción de Ataco	61	3	1	3	17	9	28	-
05- El Refugio	48	6	-	1	4	11	26	-
06- Guaymango	104	12	2	5	26	16	43	-
07- Jujutla	112	5	4	1	25	33	44	-
08- San Francisco Menéndez	225	11	2	5	36	60	111	-
09- San Lorenzo	35	-	-	1	8	7	19	-
10- San Pedro Puxtla	50	4	2	-	7	13	24	-
11- Tacuba	121	10	3	5	17	21	65	-
12- Turín	65	2	1	3	16	16	27	-

Fuente: Ministerio de Economía, Dirección General de Estadística y Censos, Registros de Defunciones.

Cuadro 16 Defunciones, por grupos de edad, según departamento y municipio por residencia del fallecido 2008

Departamento y Municipio	Grupos de edad							Desconocida
	Total	Nenores de 1 año	1 - 4	5 - 14	15 - 39	40 - 64	65 y más	
TOTAL AHUACHAPÁN	1,575	60	22	29	261	377	826	-
01- Ahuachapán	525	19	4	8	79	121	294	-
02- Apaneca	50	2	2	0	14	11	21	-
03- Atiquizaya	202	5	3	5	32	49	108	-
04- Concepción de Ataco	59	1	-	-	11	12	35	-
05- El Refugio	61	3	1	2	14	12	29	-
06- Guaymango	80	6	2	1	8	16	47	-
07- Jujutla	128	3	2	1	20	32	70	-
08- San Francisco Menéndez	215	5	2	9	35	66	98	-
09- San Lorenzo	38	1	-	-	5	8	24	-
10- San Pedro Puxtla	39	2	-	-	8	8	21	-
11- Tacuba	124	11	6	2	21	29	55	-
12- Turín	54	2	0	1	14	13	24	-

Fuente: Ministerio de Economía, Dirección General de Estadística y Censos, Registros de Defunciones.

Cuadro 17 Defunciones, por grupos de edad, según departamento y municipio por residencia del fallecido 2009

Departamento y Municipio	Grupos de edad							Desconocida
	Total	Nenores de 1 año	1 - 4	5 - 14	15 - 39	40 - 64	65 y más	
TOTAL AHUACHAPÁN	1,582	58	10	36	299	396	783	-
01- Ahuachapán	508	16	1	10	99	122	260	-
02- Apaneca	54	3	-	-	13	14	24	-
03- Atiquizaya	193	8	2	9	39	53	82	-
04- Concepción de Ataco	72	3	1	2	8	9	49	-
05- El Refugio	45	1	-	-	6	15	23	-
06- Guaymango	77	6	1	3	12	22	33	-
07- Jujutla	112	2	-	5	24	34	47	-
08- San Francisco Menéndez	237	3	1	4	49	64	116	-
09- San Lorenzo	38	5	-	-	4	7	22	-
10- San Pedro Puxtla	47	1	1	1	8	11	25	-
11- Tacuba	139	7	3	2	28	31	68	-
12- Turín	60	3	0	0	9	14	34	-

Fuente: Ministerio de Economía, Dirección General de Estadística y Censos, Registros de Defunciones.

Cuadro 18 Defunciones, por grupos de edad, según departamento y municipio por residencia del fallecido 2010

Departamento y Municipio	Grupos de edad							
	Total	Nenores de 1 año	1 - 4	5 - 14	15 - 39	40 - 64	65 y más	Desconocida
TOTAL AHUACHAPÁN	1,622	55	25	19	295	400	-	-
01- Ahuachapán	535	23	4	5	92	132	279	-
02- Apaneca	51	2	-	1	12	8	28	-
03- Atiquizaya	222	1	1	2	41	46	131	-
04- Concepción de Ataco	56	4	-	1	11	14	26	-
05- El Refugio	54	-	1	-	14	11	28	-
06- Guaymango	81	2	3	-	12	26	38	-
07- Jujutla	97	-	-	2	17	27	51	-
08- San Francisco Menéndez	235	7	6	3	33	67	119	-
09- San Lorenzo	40	3	0	0	4	11	22	-
10- San Pedro Puxtla	44	2	0	3	12	9	18	-
11- Tacuba	143	11	10	1	35	31	55	-
12- Turín	64	0	0	1	12	18	33	-

Fuente: Ministerio de Economía, Dirección General de Estadística y Censos, Registros de Defunciones.

Cuadro 19 Defunciones, por grupos de edad, según departamento y municipio por residencia del fallecido 2011

Departamento y Municipio	2 0 1 1							
	Total	Nenores de 1 año	1 - 4	5 - 14	15 - 39	40 - 64	65 y más	Desconocida
TOTAL AHUACHAPÁN	1,684	59	29	24	274	394	904	-
01- Ahuachapán	506	16	8	9	78	128	267	-
02- Apaneca	36	1	1	1	5	4	24	-
03- Atiquizaya	197	2	1	1	32	29	132	-
04- Concepción de Ataco	57	2	1	-	6	10	38	-
05- El Refugio	65	5	-	2	9	20	29	-
06- Guaymango	109	3	3	-	14	33	56	-
07- Jujutla	129	7	4	2	28	29	59	-
08- San Francisco Menéndez	242	7	3	2	39	68	123	-
09- San Lorenzo	38	2	-	-	6	8	22	-
10- San Pedro Puxtla	59	5	3	1	6	12	32	-
11- Tacuba	173	9	5	6	29	44	80	-
12- Turín	73	-	-	-	22	9	42	-

Fuente: Ministerio de Economía, Dirección General de Estadística y Censos, Registros de Defunciones.

Cuadro 20 Municipio de Ahuachapán: Tres Causas Principales de Muerte 2009

Número	Clasificación Internacional CIE-10	Causa	Total	Masc.	Fem.
1	X95	Agresión con disparo de otras armas de fuego y las no especificadas	32	31	1
2	I21	Infarto agudo del miocardio	30	22	8
3	E10-E14	Diabetes mellitus	30	12	18

Fuente: Ministerio de Economía, Dirección General de Estadística y Censos, Registros de Defunciones.

Cuadro 21 Municipio de Ahuachapán: Tres Causas Principales de Muerte 2010

Número	Clasificación Internacional CIE-10	Causa	Total	Masc.	Fem.
1	X95	Agresión con disparo de otras armas de fuego y las no especificadas	29	26	3
2	V89	Accidente de vehículo de motor o sin motor, tipo de vehículo no especificado	26	20	6
3	E10-E14	Diabetes mellitus	25	11	14

Fuente: Ministerio de Economía, Dirección General de Estadística y Censos, Registros de Defunciones.

Cuadro 22 Municipio de Ahuachapán: Tres Causas Principales de Muerte 2011

Número	Clasificación Internacional CIE-10	Causa	Total	Masc.	Fem.
1	I21	Infarto agudo del miocardio	32	23	9
2	V89	Accidente de vehículo de motor o sin motor, tipo de vehículo no especificado	30	26	4
3	N18	Insuficiencia renal crónica	18	12	6

Fuente: Ministerio de Economía, Dirección General de Estadística y Censos, Registros de Defunciones.

Cuadro 23 Municipio de Apaneca: Tres Causas Principales de Muerte 2011

Número	Clasificación Internacional CIE-10	Causa	Total	Masc.	Fem.
1	J10-J18	Influenza (gripe) y neumonía	6	6	-
2	I21	Infarto agudo del miocardio	4	2	2
3	X95	Agresión con disparo de otras armas de fuego y las no especificadas	3	3	-

Fuente: Ministerio de Economía, Dirección General de Estadística y Censos, Registros de Defunciones.

Cuadro 24 Municipio de Apaneca: Tres Causas Principales de Muerte 2011

Número	Clasificación Internacional CIE-10	Causa	Total	Masc.	Fem.
1	I50	Insuficiencia cardíaca	6	3	3
2	C61	Tumor maligno de la próstata	3	3	-
3	X68	Envenenamiento autoinflingido intencionalmente por, y exposición a plaguicidas	3	2	1

Fuente: Ministerio de Economía, Dirección General de Estadística y Censos, Registros de Defunciones.

Cuadro 25 Municipio de Apaneca: Tres Causas Principales de Muerte 2011

Número	Clasificación Internacional CIE-10	Causa	Total	Masc.	Fem.
1	J10-J18	Influenza (gripe) y neumonía	2	1	1
2	I50	Insuficiencia cardíaca	2	-	2
3	E10-E14	Diabetes mellitus	2	-	2

Fuente: Ministerio de Economía, Dirección General de Estadística y Censos, Registros de Defunciones.

Cuadro 26 Municipio de Atiquizaya: Tres Causas Principales de Muerte 2009

Número	Clasificación Internacional CIE-10	Causa	Total	Masc.	Fem.
1	X95	Agresión con disparo de otras armas de fuego y las no especificadas	30	26	4
2	I21	Infarto agudo del miocardio	23	13	10
3	V89	Accidente de vehículo de motor o sin motor, tipo de vehículo no especificado	15	13	2

Fuente: Ministerio de Economía, Dirección General de Estadística y Censos, Registros de Defunciones.

Cuadro 27 Municipio de Atiquizaya: Tres Causas Principales de Muerte 2010

Número	Clasificación Internacional CIE-10	Causa	Total	Masc.	Fem.
1	I21	Infarto agudo del miocardio	31	9	22
2	X95	Agresión con disparo de otras armas de fuego y las no especificadas	24	22	2
3	E10-E14	Diabetes mellitus	13	3	10

Fuente: Ministerio de Economía, Dirección General de Estadística y Censos, Registros de Defunciones.

Cuadro 28 Municipio de Atiquizaya: Tres Causas Principales de Muerte 2011

Número	Clasificación Internacional CIE-10	Causa	Total	Masc.	Fem.
1	I21	Infarto agudo del miocardio	46	23	23
2	X95	Agresión con disparo de otra arma de fuego y las no especificadas	18	16	2
3	E10-E14	Diabetes mellitus	13	2	11

Fuente: Ministerio de Economía, Dirección General de Estadística y Censos, Registros de Defunciones.

Cuadro 29 Municipio Concepción de Ataco: Tres Causas Principales de Muerte 2009

Número	Clasificación Internacional CIE-10	Causa	Total	Masc.	Fem.
1	J10-J18	Influenza (gripe) y neumonía	13	7	6
2	I21	Infarto agudo del miocardio	12	7	5
3	E10-E14	Diabetes mellitus	8	3	5

Fuente: Ministerio de Economía, Dirección General de Estadística y Censos, Registros de Defunciones.

Cuadro 30 Municipio Concepción de Ataco: Tres Causas Principales de Muerte 2010

Número	Clasificación Internacional CIE-10	Causa	Total	Masc.	Fem.
1	I21	Infarto agudo del miocardio	8	3	5
2	J10-J18	Influenza (gripe) y neumonía	4	3	1
3	X68	Envenenamiento autoinflingido intencionalmente por, y exposición a plaguicidas	3	3	0

Fuente: Ministerio de Economía, Dirección General de Estadística y Censos, Registros de Defunciones.

Cuadro 31 Municipio Concepción de Ataco: Tres Causas Principales de Muerte 2011

Número	Clasificación Internacional CIE-10	Causa	Total	Masc.	Fem.
1	I21	Infarto agudo del miocardio	16	9	7
2	E10-E14	Diabetes mellitus	3	2	1
3	J10-J18	Influenza (gripe) y neumonía	3	2	1

Fuente: Ministerio de Economía, Dirección General de Estadística y Censos, Registros de Defunciones.

Cuadro 32 Municipio El Refugio: Tres Causas Principales de Muerte 2009

Número	Clasificación Internacional CIE-10	Causa	Total	Masc.	Fem.
1	V89	Accidente de vehículo de motor o sin motor, tipo de vehículo no especificado	4	4	0
2	I21	Infarto agudo del miocardio	3	2	1
3	E10-E14	Diabetes mellitus	3	-	3

Fuente: Ministerio de Economía, Dirección General de Estadística y Censos, Registros de Defunciones.

Cuadro 33 Municipio El Refugio: Tres Causas Principales de Muerte 2010

Número	Clasificación Internacional CIE-10	Causa	Total	Masc.	Fem.
1	X95	Agresión con disparo de otras armas de fuego y las no especificadas	7	6	1
2	X99	Agresión con objeto cortante	3	3	0
3	I21	Infarto agudo del miocardio	3	1	2

Fuente: Ministerio de Economía, Dirección General de Estadística y Censos, Registros de Defunciones.

Cuadro 34 Municipio El Refugio: Tres Causas Principales de Muerte 2011

Número	Clasificación Internacional CIE-10	Causa	Total	Masc.	Fem.
1	V89	Accidente de vehículo de motor o sin motor, tipo de vehículo no especificado	6	5	1
2	X95	Agresión con disparo de otras armas de fuego y las no especificadas	4	4	0
3	I21	Infarto agudo del miocardio	2	2	0

Fuente: Ministerio de Economía, Dirección General de Estadística y Censos, Registros de Defunciones.

Cuadro 35 Municipio Guaymango: Tres Causas Principales de Muerte 2009

Número	Clasificación Internacional CIE-10	Causa	Total	Masc.	Fem.
1	I50	Insuficiencia cardíaca	6	4	2
2	J10-J18	Influenza (gripe) y neumonía	5	4	1
3	X95	Agresión con disparo de otras armas de fuego y las no especificadas	4	4	0

Fuente: Ministerio de Economía, Dirección General de Estadística y Censos, Registros de Defunciones.

Cuadro 36 Municipio Guaymango: Tres Causas Principales de Muerte 2010

Número	Clasificación Internacional CIE-10	Causa	Total	Masc.	Fem.
1	N18	Insuficiencia renal crónica	7	5	2
2	X95	Agresión con disparo de otras armas de fuego y las no especificadas	6	6	0
3	V89	Accidente de vehículo de motor o sin motor, tipo de vehículo no especificado	4	4	0

Fuente: Ministerio de Economía, Dirección General de Estadística y Censos, Registros de Defunciones.

Cuadro 37 Municipio Guaymango: Tres Causas Principales de Muerte 2011

Número	Clasificación Internacional CIE-10	Causa	Total	Masc.	Fem.
1	V89	Accidente de vehículo de motor o sin motor, tipo de vehículo no especificado	9	9	0
2	N18	Insuficiencia renal crónica	5	5	0
3	X95	Agresión con disparo de otras armas de fuego y las no especificadas	3	3	0

Fuente: Ministerio de Economía, Dirección General de Estadística y Censos, Registros de Defunciones.

Cuadro 38 Municipio Jujutla: Tres Causas Principales de Muerte 2009

Número	Clasificación Internacional CIE-10	Causa	Total	Masc.	Fem.
1	V89	Accidente de vehículo de motor o sin motor, tipo de vehículo no especificado	6	5	1
2	X95	Agresión con disparo de otras armas de fuego y las no especificadas	5	5	0
3	X68	Envenenamiento autoinflingido intencionalmente por, y exposición a plaguicidas	4	3	1

Fuente: Ministerio de Economía, Dirección General de Estadística y Censos, Registros de Defunciones.

Cuadro 39 Municipio Jujutla: Tres Causas Principales de Muerte 2010

Número	Clasificación Internacional CIE-10	Causa	Total	Masc.	Fem.
1	X95	Agresión con disparo de otras armas de fuego y las no especificadas	6	6	0
2	V89	Accidente de vehículo de motor o sin motor, tipo de vehículo no especificado	4	4	0
3	I21	Infato agudo del miocardio	4	4	0

Fuente: Ministerio de Economía, Dirección General de Estadística y Censos, Registros de Defunciones.

Cuadro 40 Municipio Jujutla: Tres Causas Principales de Muerte 2011

Número	Clasificación Internacional CIE-10	Causa	Total	Masc.	Fem.
1	I21	Infato agudo del miocardio	15	6	9
2	X95	Agresión con disparo de otra arma de fuego y las no especificadas	9	9	0
3	V89	Accidente de vehículo de motor o sin motor, tipo de vehículo no especificado	7	5	2

Fuente: Ministerio de Economía, Dirección General de Estadística y Censos, Registros de Defunciones.

Cuadro 41 Municipio San Francisco Menéndez: Tres Causas Principales de Muerte 2009

Número	Clasificación Internacional CIE-10	Causa	Total	Masc.	Fem.
1	I21	Infarto agudo del miocardio	29	16	13
2	X95	Agresión con disparo de otras armas de fuego y las no especificadas	18	16	2
3	V89	Accidente de vehículo de motor o sin motor, tipo de vehículo no especificado	12	12	0

Fuente: Ministerio de Economía, Dirección General de Estadística y Censos, Registros de Defunciones.

Cuadro 42 Municipio San Francisco Menéndez: Tres Causas Principales de Muerte 2010

Número	Clasificación Internacional CIE-10	Causa	Total	Masc.	Fem.
1	I21	Infarto agudo del miocardio	34	22	12
2	E10-E14	Diabetes mellitus	10	4	6
3	N18	Insuficiencia renal crónica	10	5	5

Fuente: Ministerio de Economía, Dirección General de Estadística y Censos, Registros de Defunciones.

Cuadro 43 Municipio San Francisco Menéndez: Tres Causas Principales de Muerte 2011

Número	Clasificación Internacional CIE-10	Causa	Total	Masc.	Fem.
1	I21	Infarto agudo del miocardio	27	16	11
2	E10-E14	Diabetes mellitus	19	7	12
3	X95	Agresión con disparo de otras armas de fuego y las no especificadas	11	9	2

Fuente: Ministerio de Economía, Dirección General de Estadística y Censos, Registros de Defunciones.

Cuadro 44 Municipio San Lorenzo: Tres Causas Principales de Muerte 2009

Número	Clasificación Internacional CIE-10	Causa	Total	Masc.	Fem.
1	I21	Infarto agudo del miocardio	3	1	2
2	E10-E14	Diabetes mellitus	2	0	2
3	N18	Insuficiencia renal crónica	2	2	0

Fuente: Ministerio de Economía, Dirección General de Estadística y Censos, Registros de Defunciones.

Cuadro 45 Municipio San Lorenzo: Tres Causas Principales de Muerte 2010

Número	Clasificación Internacional CIE-10	Causa	Total	Masc.	Fem.
1	X68	Envenenamiento autoinfligido intencionalmente por, y exposición a plaguicidas	3	2	1
2	I10	Hipertensión esencial (primaria)	2	1	1
3	C53	Tumor maligno del cuello del útero	2	0	2

Fuente: Ministerio de Economía, Dirección General de Estadística y Censos, Registros de Defunciones.

Cuadro 46 Municipio San Lorenzo: Tres Causas Principales de Muerte 2011

Número	Clasificación Internacional CIE-10	Causa	Total	Masc.	Fem.
1	V89	Accidente de vehículo de motor o sin motor, tipo de vehículo no especificado	8	5	3
2	J10-J18	Influenza (gripe) y neumonía	4	2	2
3	I10	Hipertensión esencial (primaria)	2	2	0

Fuente: Ministerio de Economía, Dirección General de Estadística y Censos, Registros de Defunciones.

Cuadro 47 Municipio San Pedro Puxtla: Tres Causas Principales de Muerte 2009

Número	Clasificación Internacional CIE-10	Causa	Total	Masc.	Fem.
1	J10-J18	Influenza (gripe) y neumonía	3	1	2
2	X68	Envenenamiento autoinflingido intencionalmente por, y exposición a plaguicidas	2	2	0
3	C16	Tumor maligno del estómago	2	2	0

Fuente: Ministerio de Economía, Dirección General de Estadística y Censos, Registros de Defunciones.

Cuadro 48 Municipio San Pedro Puxtla: Tres Causas Principales de Muerte 2010

Número	Clasificación Internacional CIE-10	Causa	Total	Masc.	Fem.
1	X95	Agresión con disparo de otras armas de fuego y las no especificadas	5	5	0
2	C22	Tumor maligno del hígado y de las vías biliares intrahepáticas	2	2	0
3	I50	Insuficiencia Cardíaca	2	0	2

Fuente: Ministerio de Economía, Dirección General de Estadística y Censos, Registros de Defunciones.

Cuadro 49 Municipio San Pedro Puxtla: Tres Causas Principales de Muerte 2011

Número	Clasificación Internacional CIE-10	Causa	Total	Masc.	Fem.
1	X95	Agresión con disparo de otras armas de fuego y las no especificadas	5	5	0
2	J10-J18	Influenza (gripe) y neumonía	4	3	1
3	N18	Insuficiencia renal crónica	2	1	1

Fuente: Ministerio de Economía, Dirección General de Estadística y Censos, Registros de Defunciones.

Cuadro 50 Municipio Tacuba: Tres Causas Principales de Muerte 2009

Número	Clasificación Internacional CIE-10	Causa	Total	Masc.	Fem.
1	X95	Agresión con disparo de otras armas de fuego y las no especificadas	14	14	0
2	I50	Insuficiencia Cardíaca	11	5	6
3	I21	Infarto agudo del miocardio	6	3	3

Fuente: Ministerio de Economía, Dirección General de Estadística y Censos, Registros de Defunciones.

Cuadro 51 Municipio Tacuba: Tres Causas Principales de Muerte 2010

Número	Clasificación Internacional CIE-10	Causa	Total	Masc.	Fem.
1	X95	Agresión con disparo de otras armas de fuego y las no especificadas	13	11	2
2	V89	Accidente de vehículo de motor o sin motor, tipo de vehículo no especificado	6	6	0
3	E10-E14	Diabetes mellitus	6	2	4

Fuente: Ministerio de Economía, Dirección General de Estadística y Censos, Registros de Defunciones.

Cuadro 52 Municipio Tacuba: Tres Causas Principales de Muerte 2011

Número	Clasificación Internacional CIE-10	Causa	Total	Masc.	Fem.
1	I21	Infarto agudo del miocardio	23	10	13
2	I50	Insuficiencia Cardíaca	17	11	6
3	X95	Agresión con disparo de otras armas de fuego y las no especificadas	14	12	2

Fuente: Ministerio de Economía, Dirección General de Estadística y Censos, Registros de Defunciones.

Cuadro 53 Municipio Turín: Tres Causas Principales de Muerte 2009

Número	Clasificación Internacional CIE-10	Causa	Total	Masc.	Fem.
1	I21	Infarto agudo del miocardio	8	2	6
2	E10-E14	Diabetes mellitus	4	0	4
3	V89	Accidente de vehículo de motor o sin motor, tipo de vehículo no especificado	3	2	1

Fuente: Ministerio de Economía, Dirección General de Estadística y Censos, Registros de Defunciones.

Cuadro 54 Municipio Turín: Tres Causas Principales de Muerte 2010

Número	Clasificación Internacional CIE-10	Causa	Total	Masc.	Fem.
1	I21	Infarto agudo del miocardio	9	4	5
2	X95	Agresión con disparo de otras armas de fuego y las no especificadas	5	4	1
3	N18	Insuficiencia renal crónica	4	3	1

Fuente: Ministerio de Economía, Dirección General de Estadística y Censos, Registros de Defunciones.

Cuadro 55 Municipio Turín: Tres Causas Principales de Muerte 2011

Número	Clasificación Internacional CIE-10	Causa	Total	Masc.	Fem.
1	I21	Infarto agudo del miocardio	10	5	5
2	X95	Agresión con disparo de otras armas de fuego y las no especificadas	8	8	0
3	V89	Accidente de vehículo de motor o sin motor, tipo de vehículo no especificado	4	3	1

Fuente: Ministerio de Economía, Dirección General de Estadística y Censos, Registros de Defunciones.

Cuadro 56 Defunciones Maternas, por área, según departamento y municipio de ocurrencia de la madre 2007 - 2011

Departamento y Municipio	2007			2008			2009			2010			2011		
	Total	Urbano	Rural	Total	Urbano	Rural	Total	Urbano	Rural	Total	Urbano	Rural	Total	Urbano	Rural
TOTAL PAÍS	17	14	3	18	14	4	14	13	1	19	13	6	16	12	4
01- AHUACHAPÁN	1	1	-	0	0	0	1	0	1	1	1	0	0	0	0
01- Ahuachapán	-	-	-	-	-	-	-	-	-	1	1	-	-	-	-
05- El Refugio	1	1	-	-	-	-	-	-	-	-	-	-	-	-	-
09- San Francisco Menéndez	-	-	-	-	-	-	1	-	1	-	-	-	-	-	-
02- SANTA ANA	1	1	-	6	4	2	2	2	-	4	1	3	2	1	1
01- Santa Ana	-	-	-	3	3	-	1	1	-	2	-	2	2	1	1
02- Candelaria de la Frontera	-	-	-	-	-	-	-	-	-	1	1	-	-	-	-
04- Coatepeque	-	-	-	1	-	1	-	-	-	1	-	1	-	-	-
04- Chalchuapa	1	1	-	1	-	1	-	-	-	-	-	-	-	-	-
08- Metapán	-	-	-	1	1	-	1	1	-	-	-	-	-	-	-
03- SONSONATE	1	1	-	2	1	1	1	1	-	1	1	-	2	2	-
01- Sonsonate	1	1	-	-	-	-	1	1	-	1	1	-	-	-	-
04- Caluco	-	-	-	-	-	-	-	-	-	-	-	-	1	1	-
06- Izalco	-	-	-	2	1	1	-	-	-	-	-	-	-	-	-
07- Juayua	-	-	-	-	-	-	-	-	-	-	-	-	1	1	-
04- CHALATENANGO	-	-	-	1	1	-	1	1	-	1	1	-	3	3	-
05- Cancasque	-	-	-	-	-	-	-	-	-	-	-	-	1	1	-
11- El Paraíso	-	-	-	-	-	-	-	-	-	1	1	-	-	-	-
13- La Palma	-	-	-	-	-	-	-	-	-	-	-	-	1	1	-
14- La Reina	-	-	-	1	1	-	-	-	-	-	-	-	-	-	-
18- Nueva Concepción	-	-	-	-	-	-	1	1	-	-	-	-	1	1	-
05- LA LIBERTAD	1	1	-	2	2	-	1	1	-	2	1	1	-	-	-
06- Chiltiupánd	-	-	-	1	1	-	-	-	-	-	-	-	-	-	-
07- Huizúcar	-	-	-	-	-	-	-	-	-	1	1	-	-	-	-
08- Jayaque	-	-	-	-	-	-	1	1	-	-	-	-	-	-	-
09- Jicalapa	1	1	-	-	-	-	-	-	-	-	-	-	-	-	-
10- La Libertad	-	-	-	1	1	-	-	-	-	-	-	-	-	-	-
20- Teotepeque	-	-	-	-	-	-	-	-	-	1	-	1	-	-	-
06- SAN SALVADOR	2	2	-	2	2	-	1	1	-	3	3	-	3	3	-
06- San Salvador	-	-	-	-	-	-	-	-	-	1	1	-	2	2	-
04- Ayutuxtepeque	1	1	-	-	-	-	-	-	-	-	-	-	-	-	-
08- Guazapa	-	-	-	1	1	-	-	-	-	-	-	-	-	-	-
10- Mejicanos	-	-	-	-	-	-	1	1	-	-	-	-	-	-	-
14- San Marcos	-	-	-	-	-	-	-	-	-	2	2	-	-	-	-
18- Soyapango	-	-	-	1	1	-	-	-	-	-	-	-	1	1	-
19- Tonacatepeque	1	1	-	-	-	-	-	-	-	-	-	-	-	-	-
07- CUSCATLÁN	-	-	-	1	1	-	-	-	-	1	-	1	-	-	-
15- Suchitoto	-	-	-	1	1	-	-	-	-	1	-	1	-	-	-

Fuente: Ministerio de Economía, Dirección General de Estadística y Censos, Registros de Defunciones.

Cuadro 56 Defunciones Maternas, por área, según departamento y municipio de ocurrencia de la madre 2007 - 2011

Departamento y Municipio	2007			2008			2009			2010			2011		
	Total	Urbano	Rural	Total	Urbano	Rural	Total	Urbano	Rural	Total	Urbano	Rural	Total	Urbano	Rural
08- LA PAZ	-	-	-	-	-	-	-	-	-	-	-	-	-	-	-
09- CABAÑAS	1	1	-	-	-	-	-	-	-	-	-	-	-	-	-
05- Ilobasco	1	1	-	-	-	-	-	-	-	-	-	-	-	-	-
10- SAN VICENTE	3	3	-	-	-	-	-	-	-	-	-	1	1	-	
10- San Vicente	2	2	-	-	-	-	-	-	-	-	-	1	1	-	
02- Apastepeque	-	-	-	-	-	-	-	-	-	-	-	-	-	-	-
11- Tepetitán	1	1	-	-	-	-	-	-	-	-	-	-	-	-	-
11- USULUTÁN	-	-	-	3	3	-	-	-	-	2	2	-	2	1	1
01- Usulután	-	-	-	-	-	-	-	-	-	1	1	-	1	-	1
03- Berlín	-	-	-	1	1	-	-	-	-	-	-	-	-	-	-
11- Jucuarán	-	-	-	1	1	-	-	-	-	-	-	-	-	-	-
16- San Agustín	-	-	-	1	1	-	-	-	-	-	-	-	-	-	-
21- Santa María	-	-	-	-	-	-	-	-	-	1	1	-	-	-	-
22- Santiagp de María	-	-	-	-	-	-	-	-	-	-	-	-	1	1	-
12- SAN MIGUEL	3	1	2	1	-	1	2	2	-	2	2	-	1	1	-
01- San Miguel	-	-	-	-	-	-	-	-	-	1	1	-	1	1	-
06- Chinameca	-	-	-	-	-	-	-	-	-	1	1	-	-	-	-
08- El Tránsito	2	1	1	-	-	-	-	-	-	-	-	-	-	-	-
10- Moncagua	-	-	-	-	-	-	1	1	-	-	-	-	-	-	-
13- Quelepa	-	-	-	1	-	1	1	1	-	-	-	-	-	-	-
17- San Luis de la Reina	1	-	1	-	-	-	-	-	-	-	-	-	-	-	-
13- MORAZÁN	2	1	1	-	-	-	4	4	-	1	-	1	1	-	1
06- Delicias de Concepción	-	-	-	-	-	-	1	1	-	-	-	-	-	-	-
05- Chilanga	-	-	-	-	-	-	-	-	-	-	-	-	1	-	1
10- Guatajiagua	-	-	-	-	-	-	-	-	-	1	-	1	-	-	-
11- Joateca	-	-	-	-	-	-	1	1	-	-	-	-	-	-	-
21- San Simón	1	1	-	-	-	-	1	1	-	-	-	-	-	-	-
23- Sociedad	1	-	1	-	-	-	1	1	-	-	-	-	-	-	-
14- LA UNIÓN	2	2	-	-	-	-	1	1	-	1	1	-	1	-	1
01- La Unión	1	1	-	-	-	-	-	-	-	-	-	-	-	-	-
02- Anamorós	-	-	-	-	-	-	1	1	-	-	-	-	-	-	-
09- Lislique	-	-	-	-	-	-	-	-	-	1	1	-	1	-	1
13- Polorós	-	-	-	-	-	-	-	-	-	-	-	-	-	-	-
16- Santa Rosa de Lima	1	1	-	-	-	-	-	-	-	-	-	-	-	-	-

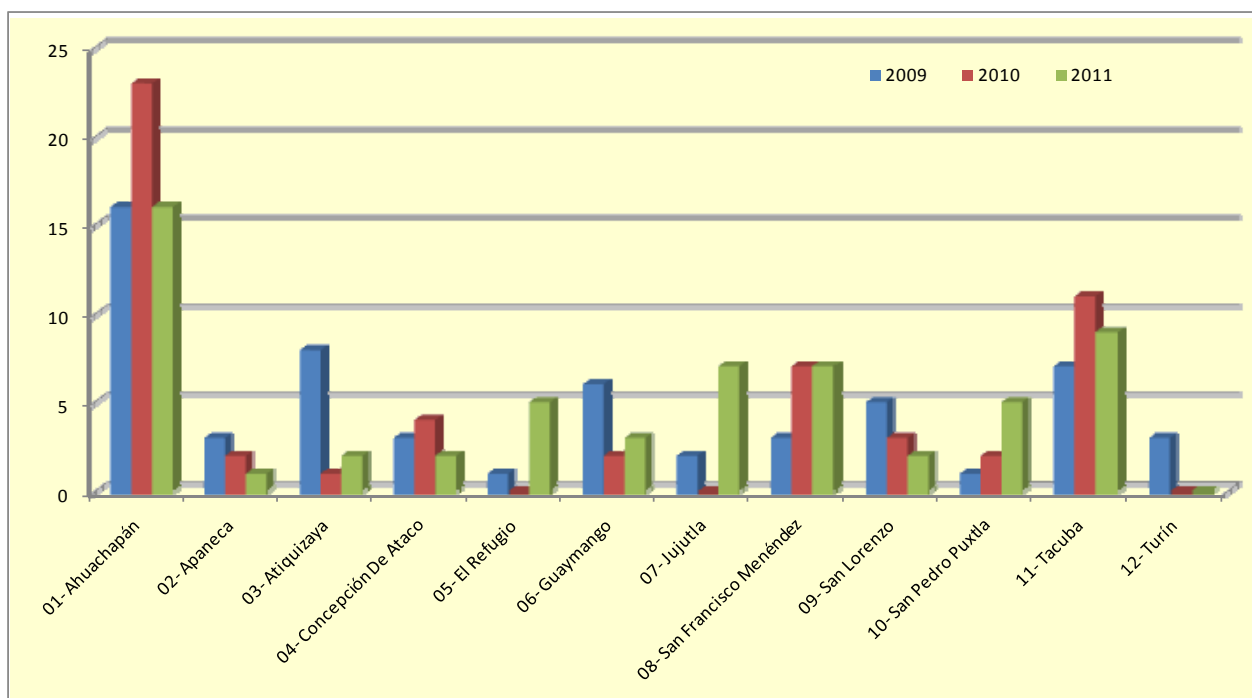
Fuente: Ministerio de Economía, Dirección General de Estadística y Censos, Registros de Defunciones.

Cuadro 57 Defunciones Infantiles (menores de 1 año), por Neonatales y post-neonatales según departamento y municipio de residencia de la madre 2007 - 2011

Departamento y Municipio	2007			2008			2009			2010			2011		
	Total	Neonatales	Post-Neonatales	Total	Neonatales	Post-Neonatales	Total	Neonatales	Post-Neonatales	Total	Neonatales	Post-Neonatales	Total	Neonatales	Post-Neonatales
AHUACHAPÁN	83	40	43	58	19	39	55	18	37	55	23	32	59	25	34
01- Ahuachapán	19	10	9	19	5	14	16	8	8	23	13	10	16	8	8
02- Apaneca	3	1	2	2	1	1	3	-	3	2	1	1	1	1	-
03- Atiquizaya	10	4	6	5	4	1	8	1	7	1	-	1	2	2	-
04- Concepción de Ataco	3	2	1	1	1	-	3	-	3	4	1	3	2	1	1
05- El Refugio	6	4	2	3	3	-	1	-	1	-	-	-	5	1	4
06- Guaymango	12	5	7	6	1	5	6	3	3	2	1	1	3	-	3
07- Jujutla	5	2	3	3	1	2	2	1	1	-	-	-	7	4	3
08- San Francisco Menéndez	11	6	5	5	-	5	3	-	3	7	1	6	7	1	6
09- San Lorenzo	-	-	-	1	1	-	5	2	3	3	3	-	2	-	2
10- San Pedro Puxtla	4	2	2	2	-	2	1	-	1	2	-	2	5	3	2
11- Tacuba	10	4	6	11	2	9	7	3	4	11	3	8	9	4	5
12- Turín										-	-	-	-	-	-

Fuente: Ministerio de Economía, Dirección General de Estadística y Censos, Registros de Defunciones.

Gráfico 4. Defunciones Infantiles (menores de 1 año) según municipio. 2009-2011

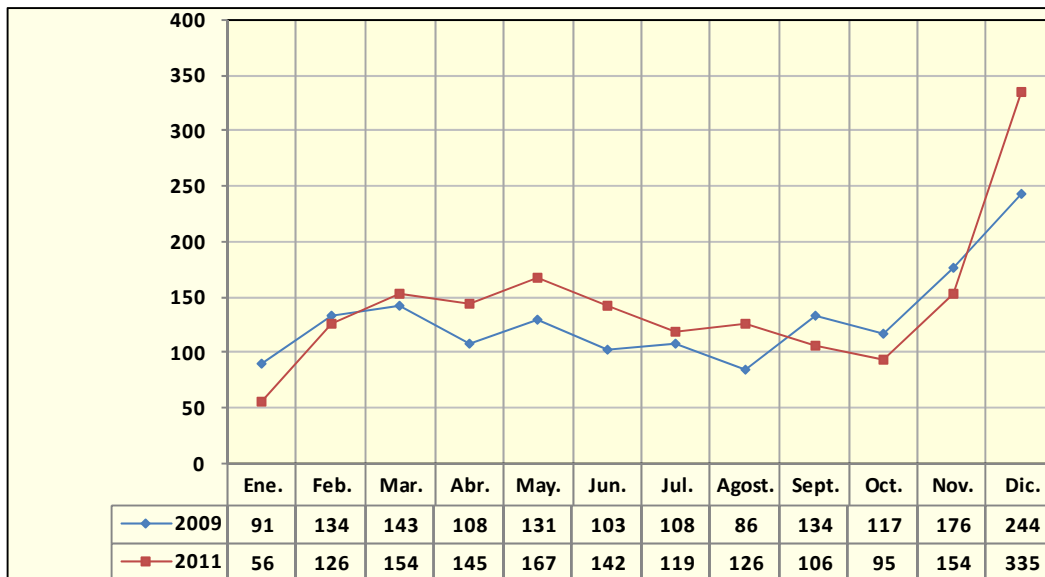


IV- MATRIMONIOS

4.1 Matrimonios Registrados.

En el año 2011, los matrimonios registrados en el departamento de Ahuachapán fueron 1,725 matrimonios de los cuales el 37.5% se realizaron en el municipio de Ahuachapán, el 14.0% en el municipio de San Francisco Menéndez y el 9.9 en el municipio de Atiquizaya lo que hace un total del 61.4% de todos los matrimonios realizados en los doce municipios del departamento de Ahuachapán, en el año 2011

Gráfico 5. Matrimonios por mes de acaecimiento: 2009 y 2011



Haciendo una comparación entre los matrimonios realizados en los años 2009 y 2011 observamos que su registro por mes mantiene un movimiento similar entre los meses de febrero a agosto, notándose una baja de matrimonios en los meses de septiembre, octubre y noviembre del año 2011 en relación con el año 2009, siendo el mes de diciembre el mes donde mayor número de matrimonios se realizaron para el año 2011.

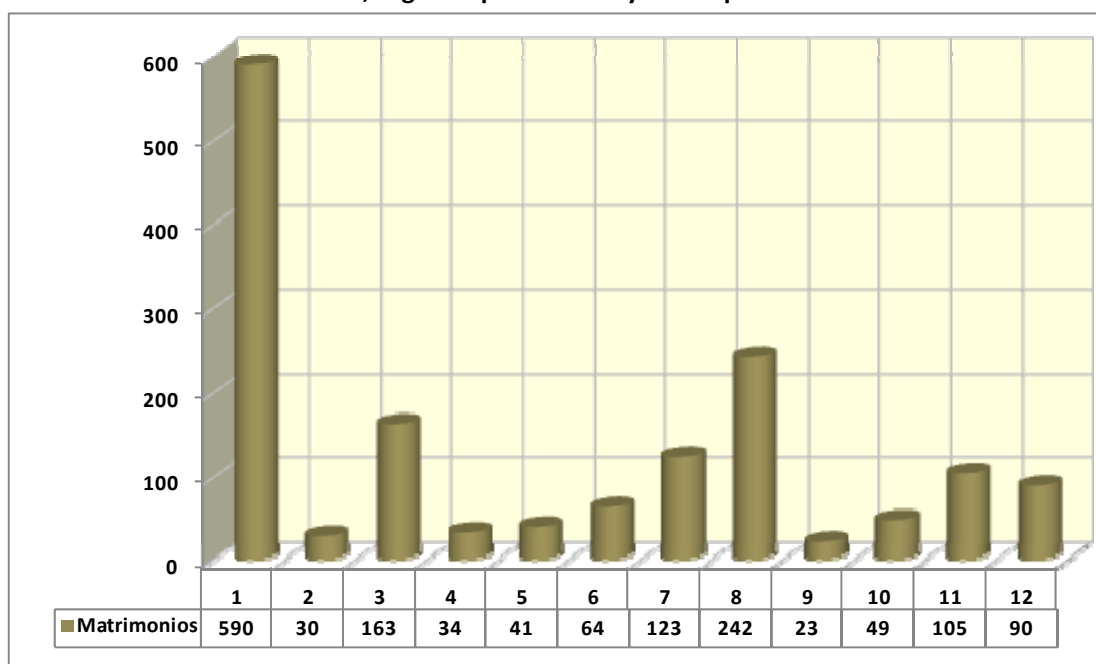
Cuadro 58 Matrimonios, por mes, según departamento y municipios de acaecimiento 2007

Departamento	Matrimonios*												
	TOTAL	M e s											
		Ene.	Feb.	Mar.	Abr.	May.	Jun.	Jul.	Agost.	Sept.	Oct.	Nov.	Dic.
T o t a l	1,554	104	122	147	119	108	92	121	102	123	130	132	254
01- Ahuachapán	590	42	50	36	54	34	34	47	45	32	30	46	140
02- Apaneca	30	1	5	6	4	4	-	3	1	5	-	1	-
03- Atiquizaya	163	18	17	14	2	8	10	10	13	11	14	19	27
04- Concepción de Ataco	34	2	5	3	2	3	3	-	3	-	5	7	1
05- El Refugio	41	3	2	2	3	5	4	7	2	5	4	-	4
06- Guaymango	64	4	2	15	9	3	3	6	2	3	5	4	8
07- Jujutla	123	3	14	20	6	8	5	3	6	7	32	9	10
08- San Francisco Menéndez	242	13	9	14	16	36	8	33	13	47	20	18	15
09- San Lorenzo	23	2	3	2	3	2	3	2	1	1	1	2	1
10- San Pedro Puxtla	49	6	2	4	4	1	3	1	7	1	7	7	6
11- Tacuba	105	8	10	16	8	1	12	7	5	-	3	10	25
12- Turín	90	2	3	15	8	3	7	2	4	11	9	9	17

* Incluye los matrimonios realizados en el país, por contrayentes residentes en el extranjero.

Fuente: Ministerio de Economía, Dirección General de Estadística y Censos, Registro de Matrimonios.

Gráfico 6. Matrimonios, según departamento y municipios de acaecimiento 2007

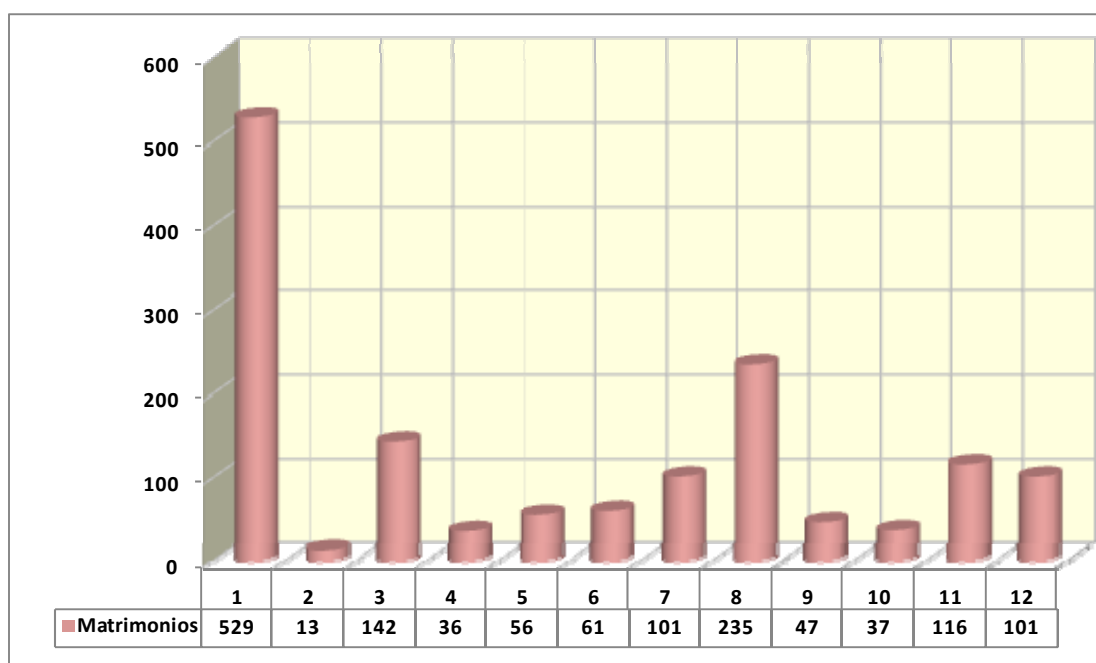


Cuadro 59 Matrimonios, por mes, según departamento y municipios de acaecimiento 2008

Departamento	Matrimonios*												
	TOTAL	M e s											
		Ene.	Feb.	Mar.	Abr.	May.	Jun.	Jul.	Agost.	Sept.	Oct.	Nov.	Dic.
T o t a l	1,474	101	133	119	132	120	79	95	99	99	124	142	231
01- Ahuachapán	529	35	52	40	51	48	27	32	44	30	41	52	77
02- Apaneca	13	-	-	5	1	-	-	1	-	-	-	3	3
03- Atiquizaya	142	13	15	8	11	13	4	6	10	8	14	24	16
04- Concepción de Ataco	36	3	5	2	2	4	-	2	1	2	4	3	8
05- El Refugio	56	4	9	5	3	1	5	9	2	5	6	5	2
06- Guaymango	61	10	9	4	5	7	2	5	3	5	1	4	6
07- Jujutla	101	6	7	5	9	11	10	4	4	6	7	6	26
08- San Francisco Menéndez	235	10	14	23	14	16	18	14	14	24	22	20	46
09- San Lorenzo	47	7	3	7	5	1	3	4	4	4	2	1	6
10- San Pedro Puxtla	37	2	2	2	6	5	1	3	3	4	3	3	3
11- Tacuba	116	4	10	11	14	4	4	9	7	8	13	11	21
12- Turín	101	7	7	7	11	10	5	6	7	3	11	10	17

* Incluye los matrimonios realizados en el país, por contrayentes residentes en el extranjero.
Fuente: Ministerio de Economía, Dirección General de Estadística y Censos, Registro de Matrimonios.

Gráfico 7. Matrimonios según departamento y municipios de acaecimiento 2008

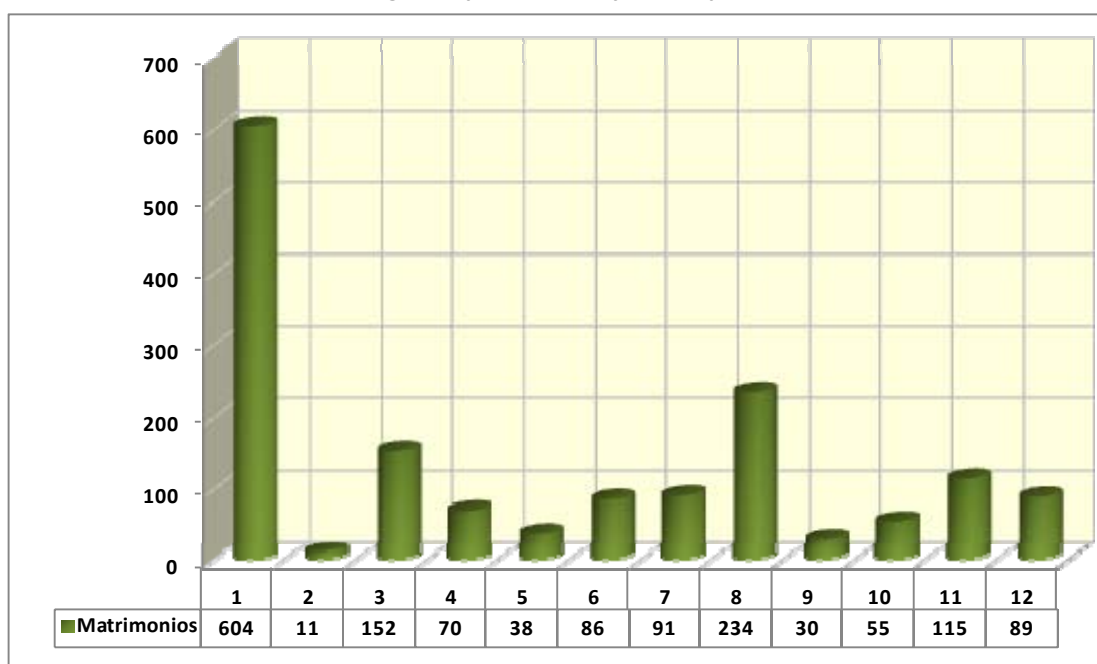


Cuadro 60 Matrimonios, por mes, según departamento y municipios de acaecimiento 2009

Departamento	Matrimonios*												
	TOTAL	M e s											
		Ene.	Feb.	Mar.	Abr.	May.	Jun.	Jul.	Agost.	Sept.	Oct.	Nov.	Dic.
T o t a l	1,575	91	134	143	108	131	103	108	86	134	117	176	244
01- Ahuachapán	604	36	50	59	39	49	39	35	25	56	52	64	100
02- Apaneca	11	-	1	-	3	3	2	-	-	-	1	-	1
03- Atiquizaya	152	7	18	17	9	6	8	10	14	19	11	12	21
04- Concepción de Ataco	70	-	8	4	3	6	7	6	12	5	6	4	9
05- El Refugio	38	2	2	7	-	3	4	1	-	3	3	4	9
06- Guaymango	86	2	3	9	5	6	8	5	2	3	2	28	13
07- Jujutla	91	5	9	7	3	11	7	5	6	8	7	7	16
08- San Francisco Menéndez	234	30	23	16	20	19	14	15	14	14	18	17	34
09- San Lorenzo	30	2	3	1	2	2	-	1	1	-	-	3	15
10- San Pedro Puxtla	55	2	4	8	6	4	-	2	-	1	5	17	6
11- Tacuba	115	2	4	9	9	16	8	20	5	15	7	12	8
12- Turín	89	3	9	6	9	6	6	8	7	10	5	8	12

* Incluye los matrimonios realizados en el país, por contrayentes residentes en el extranjero.
Fuente: Ministerio de Economía, Dirección General de Estadística y Censos, Registro de Matrimonios.

Gráfico 8. Matrimonios según departamento y municipios de acaecimiento 2009



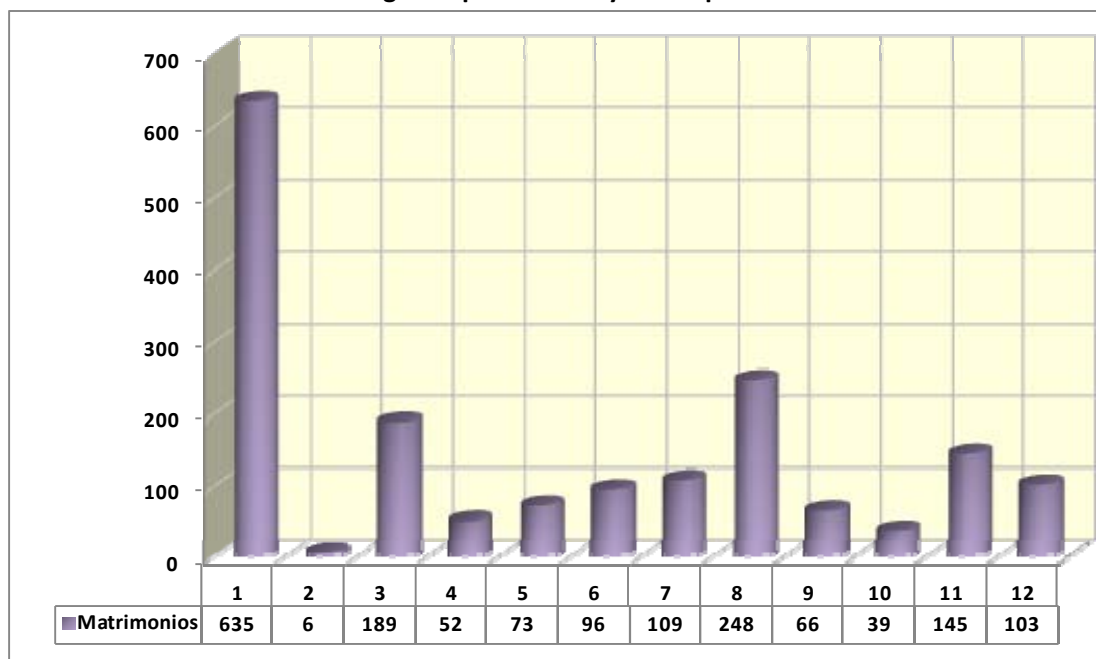
Cuadro 61 Matrimonios, por mes, según departamento y municipios de acaecimiento 2010

Departamento	Matrimonios*												
	TOTAL	M e s											
		Ene.	Feb.	Mar.	Abr.	May.	Jun.	Jul.	Agost.	Sept.	Oct.	Nov.	Dic.
T o t a l	1,761	60	97	147	114	118	107	155	124	168	168	128	375
01- Ahuachapán	635	4	13	41	34	42	45	69	54	63	52	33	185
02- Apaneca	6	-	-	1	-	1	1	1	-	-	1	1	-
03- Atiquizaya	189	6	9	12	14	15	10	6	23	25	23	13	33
04- Concepción de Ataco	52	4	5	8	8	3	-	6	3	3	2	4	6
05- El Refugio	73	7	2	7	3	11	3	11	5	4	8	5	7
06- Guaymango	96	6	8	11	7	4	8	5	3	8	3	4	29
07- Jujutla	109	1	17	8	12	10	7	5	5	7	2	-	35
08- San Francisco Menéndez	248	12	21	26	14	8	11	22	10	38	21	34	31
09- San Lorenzo	66	6	3	10	2	1	5	5	8	2	7	10	7
10- San Pedro Puxtla	39	2	3	3	5	5	1	2	3	1	8	5	1
11- Tacuba	145	4	5	11	11	12	5	8	4	6	33	13	33
12- Turín	103	8	11	9	4	6	11	15	6	11	8	6	8

* Incluye los matrimonios realizados en el país, por contrayentes residentes en el extranjero.

Fuente: Ministerio de Economía, Dirección General de Estadística y Censos, Registro de Matrimonios.

Gráfico 9. Matrimonios según departamento y municipios de acaecimiento 2010

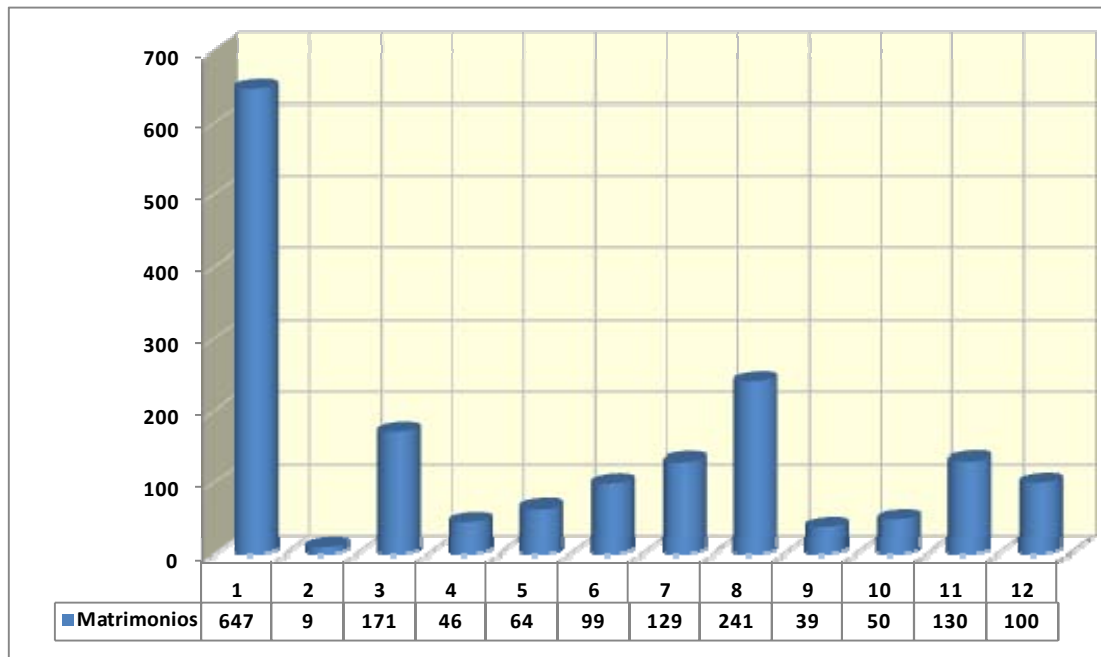


Cuadro 62 Matrimonios, por mes, según departamento y municipios de acaecimiento 2011

Departamento	Matrimonios*												
	TOTAL	M e s											
		Ene.	Feb.	Mar.	Abr.	May.	Jun.	Jul.	Agost.	Sept.	Oct.	Nov.	Dic.
T o t a l	1,725	56	126	154	145	167	142	119	126	106	95	154	335
01- Ahuachapán	647	-	22	43	48	83	77	46	50	45	40	47	146
02- Apaneca	9	-	-	2	-	-	-	1	-	1	3	-	2
03- Atiquizaya	171	11	16	13	13	22	16	14	14	6	9	14	23
04- Concepción de Ataco	46	3	1	6	9	2	5	2	2	4	3	4	5
05- El Refugio	64	3	6	6	2	4	4	9	10	4	2	3	11
06- Guaymango	99	5	7	10	5	12	7	5	6	6	8	6	22
07- Jujutla	129	3	23	13	23	4	-	6	11	5	8	8	25
08- San Francisco Menéndez	241	21	26	21	32	25	15	17	11	16	6	25	26
09- San Lorenzo	39	4	2	6	1	3	1	2	2	2	2	8	6
10- San Pedro Puxtla	50	2	-	11	3	3	2	-	4	2	3	9	11
11- Tacuba	130	2	14	11	6	6	10	7	6	6	4	17	41
12- Turín	100	2	9	12	3	3	5	10	10	9	7	13	17

* Incluye los matrimonios realizados en el país, por contrayentes residentes en el extranjero.
Fuente: Ministerio de Economía, Dirección General de Estadística y Censos, Registro de Matrimonios.

Gráfico 10. Matrimonios según departamento y municipios de acaecimiento 2011



Cuadro 63 Matrimonios, por área según departamento y municipios de acaecimiento 2007-2011

Departamento Y Municipio	2007*			2008*			2009*			2010*			2011*		
	Total	Urbano	Rural	Total	Urbano	Rural	Total	Urbano	Rural	Total	Urbano	Rural	Total	Urbano	Rural
AHUACHAPÁN	1,554	604	950	1,474	588	886	1,575	623	952	1,761	627	1,134	1,725	643	1,082
01- Ahuachapán	590	547	43	529	483	46	604	564	40	635	556	79	647	567	80
02- Apaneca	30	2	28	13	8	5	11	1	10	6	2	4	9	2	7
03- Atiquizaya	163	14	149	142	11	131	152	14	138	189	21	168	171	17	154
04- Concepción de Ataco	34	3	31	36	3	33	70	7	63	52	4	48	46	4	42
05- El Refugio	41	-	41	56	2	54	38	2	36	73	2	71	64	3	61
06- Guaymango	64	2	62	61	3	58	86	3	83	96	5	91	99	1	98
07- Jujutla	123	5	118	101	3	98	91	2	89	109	1	108	129	1	128
08- San Francisco Menéndez	242	5	237	235	33	202	234	6	228	248	6	242	241	6	235
09- San Lorenzo	23	-	23	47	2	45	30	2	28	66	1	65	39	1	38
10- San Pedro Puxtla	49	1	48	37	4	33	55	-	55	39	2	37	50	4	46
11- Tacuba	105	2	103	116	5	111	115	4	111	145	2	143	130	-	130
12- Turín	90	23	67	101	31	70	89	18	71	103	25	78	100	37	63

* Incluye los matrimonios realizados en el país, por contrayentes residentes en el extranjero.

Fuente: Ministerio de Economía, Dirección General de Estadística y Censos, Registros de Matrimonios.

Edad Promedio al Matrimonio:

Es la edad a la que normalmente llegan las parejas al matrimonio, ésta se obtiene a partir de la media aritmética.

En el departamento de Ahuachapán la edad promedio entre los años 2009 – 2011, por sexo es la siguiente:

Ahuachapán. Edad promedio al matrimonio.

Año	Hombres	Mujeres
2009	31.5	28.1
2010	31.3	28.2
2011	31.5	29.0

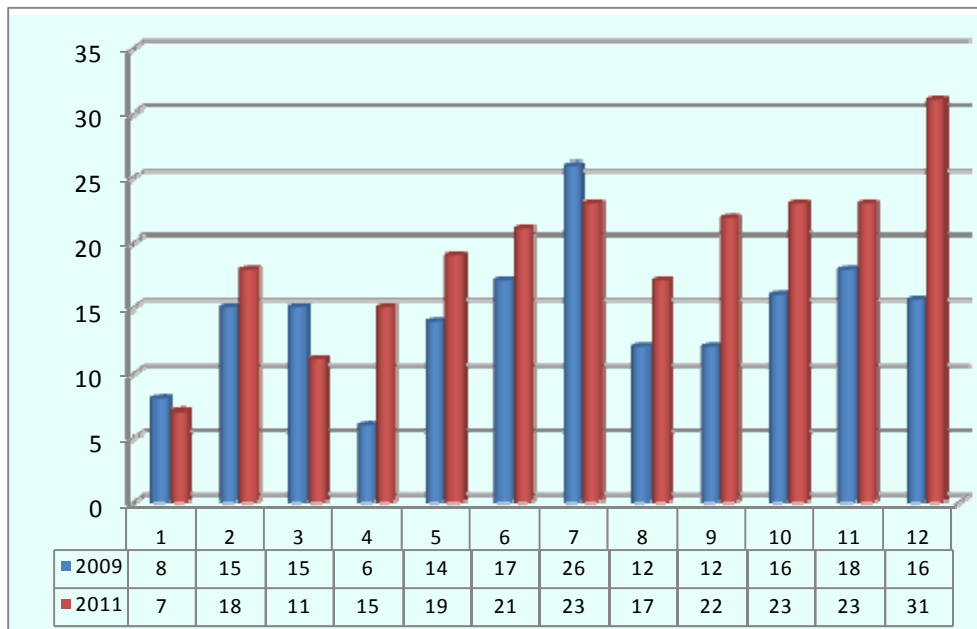
Como se observa en el cuadro, en el departamento de Ahuachapán la edad promedio a las que se casarán los hombres en 2011, es de 32 años, mientras que las mujeres lo hicieron a los 29 años.

V- DIVORCIOS

5.1 Divorcios Registrados.

En el año 2011, los divorcios registrados en el departamento de Ahuachapán fueron 230 divorcios de los cuales se ejecutaron el 61.7% en el municipio de Ahuachapán, el 16.5% en el municipio de Atiquizaya y el 9.9% en el municipio de Turín, lo que hace un total del 83.9% de todos los divorcios disueltos en los doce municipios del departamento de Ahuachapán, en el año 2011.

Gráfico 11. Divorcios por mes de acaecimiento 2009 y 2011



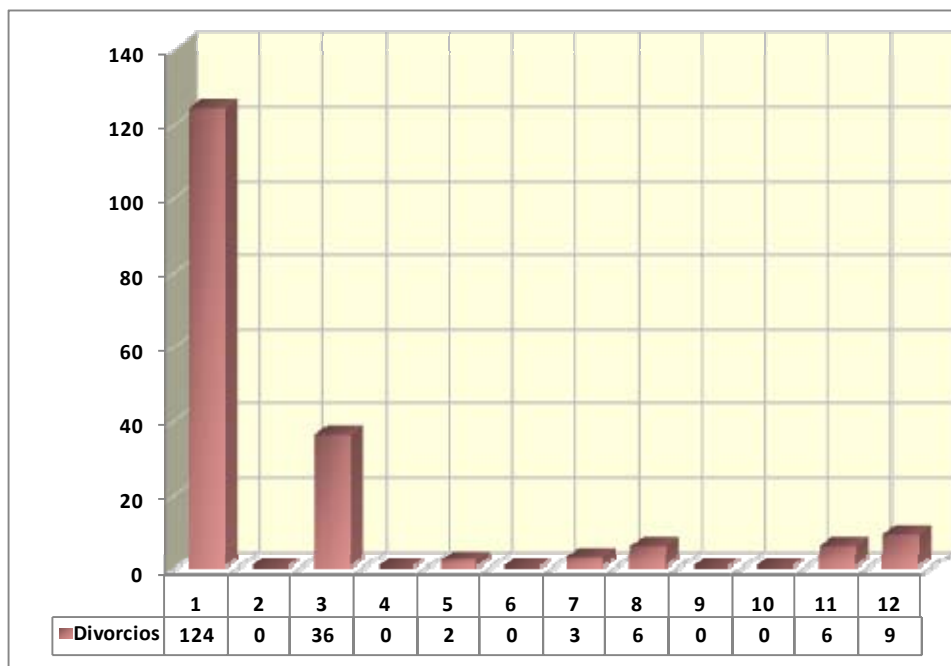
Haciendo una comparación entre los divorcios realizados en los años 2009 y 2011 observamos que su registro por mes, mantiene un movimiento de crecimiento en los meses del año 2011 a partir del mes de febrero, a excepción de los meses de enero y julio que el año 2009 muestran un dato mayor, concluyendo que la tendencia de los divorcios es al aumento no a la baja.

Cuadro 64 Divorcios, por mes, según departamento y municipios de acaecimiento 2007

Departamento	Divorcios*												
	TOTAL	M e s											
		Ene.	Feb.	Mar.	Abr.	May.	Jun.	Jul.	Agost.	Sept.	Oct.	Nov.	Dic.
T o t a l	186	14	13	16	6	13	22	8	25	18	24	18	9
01- Ahuachapán	124	7	11	14	3	8	13	5	16	14	12	13	8
02- Apaneca	-	-	-	-	-	-	-	-	-	-	-	-	-
03- Atiquizaya	36	3	1	1	2	3	6	2	5	2	8	3	-
04- Concepción de Ataco	-	-	-	-	-	-	-	-	-	-	-	-	-
05- El Refugio	2	-	-	1	-	-	-	1	-	-	-	-	-
06- Guaymango	-	-	-	-	-	-	-	-	-	-	-	-	-
07- Jujutla	3	-	-	-	-	-	-	-	-	1	1	1	-
08- San Francisco Menéndez	6	3	1	-	-	1	1	-	-	-	-	-	-
09- San Lorenzo	0	-	-	-	-	-	-	-	-	-	-	-	-
10- San Pedro Puxtla	0	-	-	-	-	-	-	-	-	-	-	-	-
11- Tacuba	6	-	-	-	-	1	2	-	1	1	1	-	-
12- Turín	9	1	-	-	1	-	-	-	3	-	2	1	1

*Incluye los divorcios realizados en el país, por contrayentes residentes en el extranjero.
Fuente: Ministerio de Economía, Dirección General de Estadística y Censos, Registro de Divorcios.

Gráfico 12. Divorcios según departamento y municipios de acaecimiento 2007

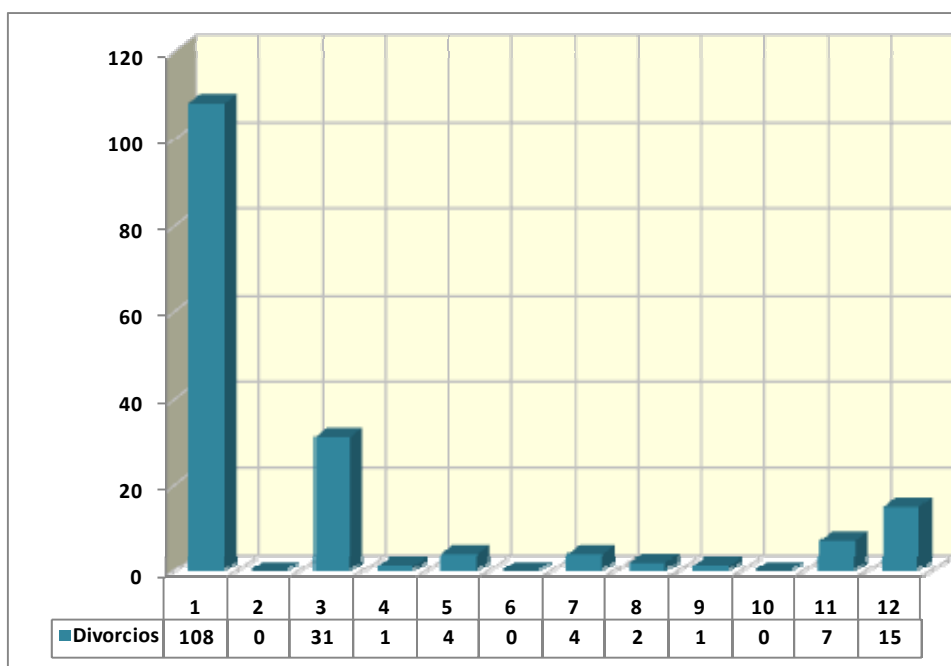


Cuadro 65 Divorcios, por mes, según departamento y municipios de acaecimiento 2008

Departamento	Divorcios*												
	TOTAL	M e s											
		Ene.	Feb.	Mar.	Abr.	May.	Jun.	Jul.	Agost.	Sept.	Oct.	Nov.	Dic.
T o t a l	173	24	21	11	17	20	8	9	9	15	12	17	10
01- Ahuachapán	108	13	11	9	15	11	4	4	5	9	10	14	3
02- Apaneca	-	-	-	-	-	-	-	-	-	-	-	-	-
03- Atiquizaya	31	7	6	1	1	5	3	1	-	3	2	1	1
04- Concepción de Ataco	1	-	-	-	-	-	-	-	1	-	-	-	-
05- El Refugio	4	-	1	-	-	1	-	1	-	-	-	-	1
06- Guaymango	-	-	-	-	-	-	-	-	-	-	-	-	-
07- Jujutla	4	1	-	-	-	-	-	-	-	1	-	-	2
08- San Francisco Menéndez	2	-	-	-	-	-	-	-	-	-	-	1	1
09- San Lorenzo	1	-	-	-	-	-	1	-	-	-	-	-	-
10- San Pedro Puxtla	-	-	-	-	-	-	-	-	-	-	-	-	-
11- Tacuba	7	-	1	-	1	1	-	1	1	1	-	1	-
12- Turín	15	3	2	1	-	2	-	2	2	1	-	-	2

*Incluye los divorcios realizados en el país, por contrayentes residentes en el extranjero.
Fuente: Ministerio de Economía, Dirección General de Estadística y Censos, Registro de Divorcios.

Gráfico 13. Divorcios según departamento y municipios de acaecimiento 2008



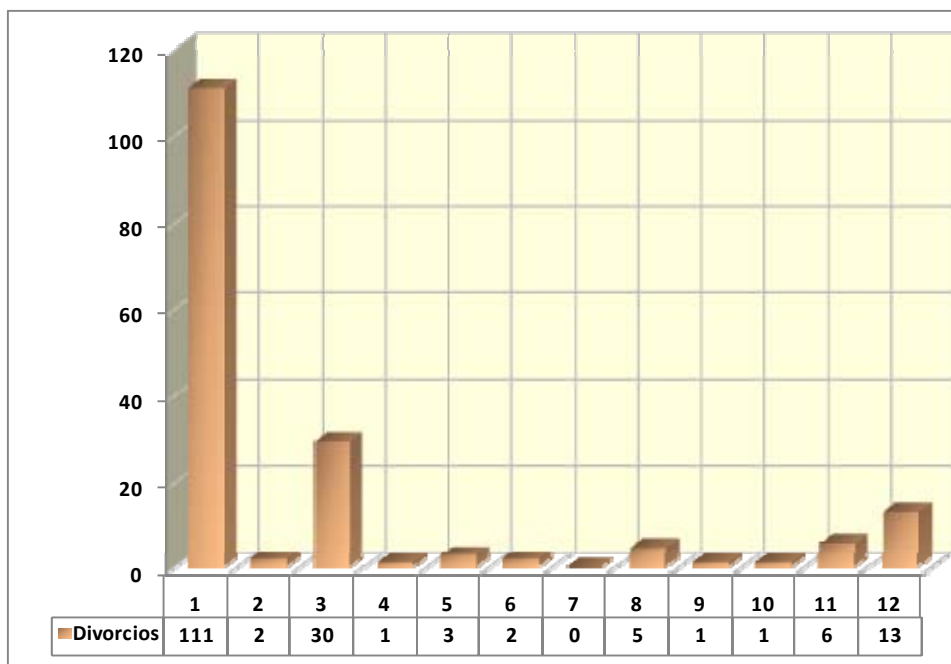
Cuadro 66 Divorcios, por mes, según departamento y municipios de acaecimiento 2009

Departamento	Divorcios*												
	TOTAL	M e s											
		Ene.	Feb.	Mar.	Abr.	May.	Jun.	Jul.	Agost.	Sept.	Oct.	Nov.	Dic.
T o t a l	175	8	15	15	6	14	17	26	12	12	16	18	16
01- Ahuachapán	111	6	8	10	3	12	10	19	7	7	5	15	9
02- Apaneca	2	-	2	-	-	-	-	-	-	-	-	-	-
03- Atiquizaya	30	1	1	4	1	1	-	3	3	5	8	1	2
04- Concepción de Ataco	1	-	-	-	-	-	1	-	-	-	-	-	-
05- El Refugio	3	-	-	-	2	-	-	1	-	-	-	-	-
06- Guaymango	2	-	1	-	-	-	-	-	-	-	1	-	-
07- Jujutla	-	-	-	-	-	-	-	-	-	-	-	-	-
08- San Francisco Menéndez	5	-	1	-	-	-	2	-	-	-	-	-	2
09- San Lorenzo	1	-	-	-	-	-	-	-	-	-	1	-	-
10- San Pedro Puxtla	1	-	-	-	-	-	1	-	-	-	-	-	-
11- Tacuba	6	-	-	-	-	-	2	3	-	-	-	-	1
12- Turín	13	1	2	1	-	1	1	-	2	-	1	2	2

*Incluye los divorcios realizados en el país, por contrayentes residentes en el extranjero.

Fuente: Ministerio de Economía, Dirección General de Estadística y Censos, Registro de Divorcios.

Gráfico 14. Divorcios según departamento y municipios de acaecimiento 2009

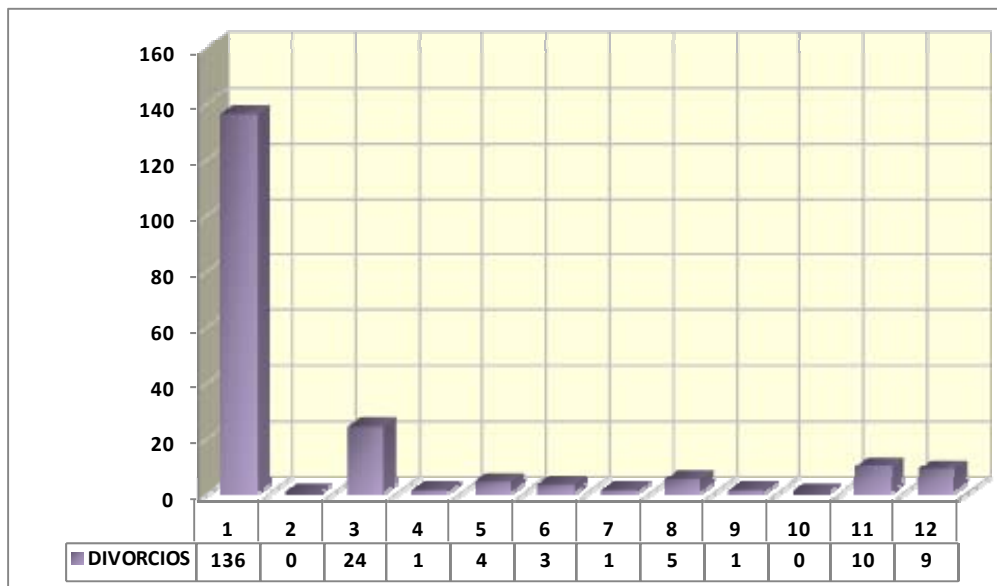


Cuadro 67 Divorcios, por mes, según departamento y municipios de acaecimiento 2010

Departamento	Divorcios*												
	TOTAL	M e s											
		Ene.	Feb.	Mar.	Abr.	May.	Jun.	Jul.	Agost.	Sept.	Oct.	Nov.	Dic.
T o t a l	194	5	6	14	6	24	27	20	14	22	15	18	23
01- Ahuachapán	136	1	4	10	5	22	20	10	8	16	10	15	15
02- Apaneca	-	-	-	-	-	-	-	-	-	-	-	-	-
03- Atiquizaya	24	3	-	2	1	2	4	4	1	3	-	-	4
04- Concepción de Ataco	1	-	-	-	-	-	-	-	1	-	-	-	-
05- El Refugio	4	-	-	-	-	-	-	2	-	-	1	1	-
06- Guaymango	3	-	-	-	-	-	1	2	-	-	-	-	-
07- Jujutla	1	-	-	-	-	-	-	-	-	-	-	-	1
08- San Francisco Menéndez	5	-	-	-	-	-	-	1	-	2	-	1	1
09- San Lorenzo	1	-	-	-	-	-	-	-	1	-	-	-	-
10- San Pedro Puxtla	-	-	-	-	-	-	-	-	-	-	-	-	-
11- Tacuba	10	-	-	1	-	-	2	1	2	-	2	1	1
12- Turín	9	1	2	1	-	-	-	-	1	1	2	-	1

*Incluye los divorcios realizados en el país, por contrayentes residentes en el extranjero.
Fuente: Ministerio de Economía, Dirección General de Estadística y Censos, Registro de Divorcios.

Gráfico 15. Divorcios según departamento y municipios de acaecimiento 2010

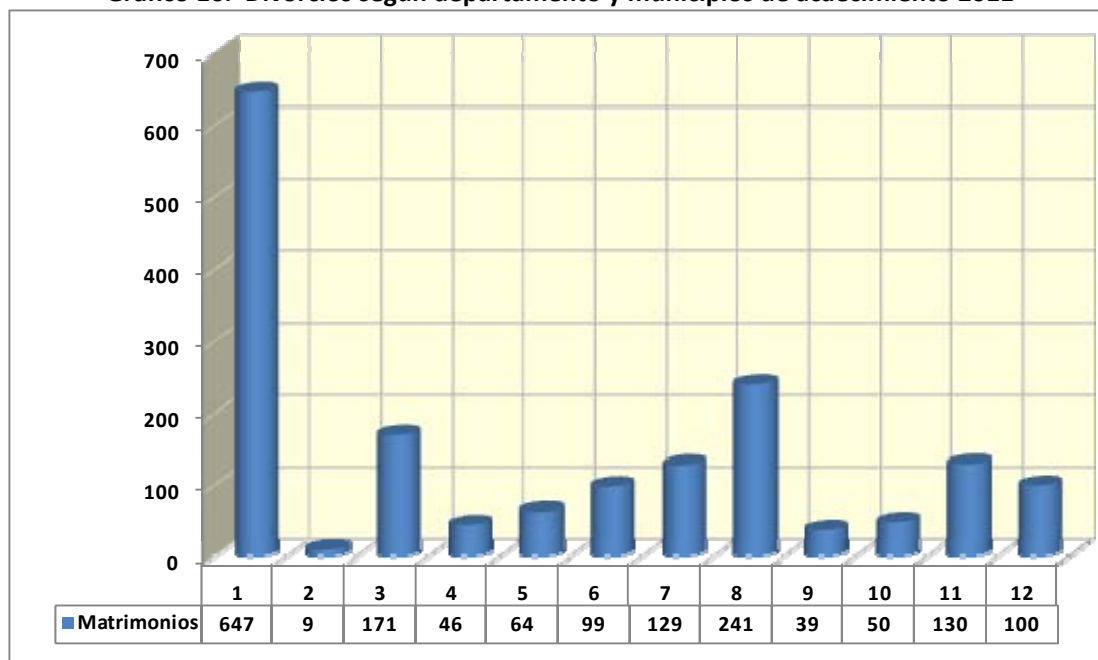


Cuadro 68 Divorcios, por mes, según departamento y municipios de acaecimiento 2011

Departamento	Divorcios*												
	TOTAL	M e s											
		Ene.	Feb.	Mar.	Abr.	May.	Jun.	Jul.	Agost.	Sept.	Oct.	Nov.	Dic.
T o t a l	230	7	18	11	15	19	21	23	17	22	23	23	31
01- Ahuachapán	142	3	11	8	6	11	13	17	10	12	18	12	21
02- Apaneca	1	-	-	-	-	-	-	-	-	-	-	-	1
03- Atiquizaya	38	1	4	1	2	1	3	1	5	7	4	5	4
04- Concepción de Ataco	1	-	-	-	1	-	-	-	-	-	-	-	-
05- El Refugio	11	1	-	1	-	3	1	1	-	1	-	1	2
06- Guaymango	4	-	-	-	-	-	1	-	1	-	-	1	1
07- Jujutla	1	-	-	-	1	-	-	-	-	-	-	-	-
08- San Francisco Menéndez	3	-	-	1	2	-	-	-	-	-	-	-	-
09- San Lorenzo	6	-	-	-	-	-	-	3	-	1	1	-	1
10- San Pedro Puxtla	4	1	-	-	2	1	-	-	-	-	-	-	-
11- Tacuba	6	-	2	-	-	-	1	-	1	1	-	1	-
12- Turín	13	1	1	-	1	3	2	1	-	-	-	3	1

*Incluye los divorcios realizados en el país, por contrayentes residentes en el extranjero.
Fuente: Ministerio de Economía, Dirección General de Estadística y Censos, Registro de Divorcios.

Gráfico 16. Divorcios según departamento y municipios de acaecimiento 2011



Cuadro 69 Divorcios, por área según departamento y municipios de acaecimiento 2011

Departamento y Municipio	2007*			2008*			2009*			2010*			2011*		
	Total	Urbano	Rural	Total	Urbano	Rural	Total	Urbano	Rural	Total	Urbano	Rural	Total	Urbano	Rural
AHUACHAPÁN	186	97	89	173	79	94	175	75	100	194	108	86	230	103	127
01- Ahuachapán	124	90	34	108	77	31	111	70	41	136	105	31	142	96	46
02- Apaneca	-	-	-	-	-	-	2	1	1	-	-	-	1	-	1
03- Atiquizaya	36	2	34	31	-	31	30	1	29	24	1	23	38	1	37
04- Concepción de Ataco	-	-	-	1	-	1	1	-	1	1	-	1	1	-	1
05- El Refugio	2	-	2	4	-	4	3	-	3	4	-	4	11	2	9
06- Guaymango	-	-	-	-	-	-	2	-	2	3	1	2	4	1	3
07- Jujutla	3	2	1	4	-	4	-	-	-	1	-	1	1	-	1
08- San Francisco Menéndez	6	-	6	2	-	2	5	-	5	5	-	5	3	-	3
09- San Lorenzo	-	-	-	1	-	1	1	-	1	1	-	1	6	-	6
10- San Pedro Puxtla	-	-	-	-	-	-	1	1	-	-	-	-	4	-	4
11- Tacuba	6	1	5	7	1	6	6	1	5	10	-	10	6	1	5
12- Turín	9	2	7	15	1	14	13	1	12	9	1	8	13	2	11

* Excluye los divorcios realizados en el país, por contrayentes residentes en el extranjero.

Fuente: Ministerio de Economía, Dirección General de Estadística y Censos, Registros de Divorcios.

ÍNDICE DE DIVORCIALIDAD.

El índice de divorcialidad es el número de divorcios registrados en un año, entre el número de matrimonios celebrados el mismo año.

Su fórmula:
$$\frac{\text{Número de Divorcios}}{\text{Número de Matrimonios}} \times 100$$

En números
$$\frac{230}{1725} \times 100 = 13.3$$

Para el año 2011, el índice de divorcialidad en el país fue de 13.3, es decir que de cada cien matrimonios celebrados en el año de 2011 se efectuaron 13 divorcios.

