

Prevenir y atender Infecciones de Transmisión Sexual y VIH-sida de la población afectada en situación de emergencia

Las relaciones sexuales y afectivas pueden ayudar a superar las consecuencias emocionales en las situaciones de emergencia, pero tienen que ser seguras.



La protección en las relaciones sexuales es una manera de evitar la transmisión de diferentes infecciones y embarazos no planificados.

Se trata de todas aquellas infecciones que se transmiten por relaciones sexuales vaginales, orales y anales; y se originan y desarrollan en los genitales (pene, vulva o vagina), en el ano, boca, piel, sangre o semen de las personas infectadas y que en situaciones de emergencia pueden agravarse si no se toman las medidas necesarias.



Muchas infecciones de transmisión sexual pueden curarse fácilmente, pero si no se tratan, pueden causar síntomas desagradables y llevar a un daño de largo plazo como la infertilidad o la muerte.

Infecciones de transmisión sexual más frecuentes:

Hepatitis B

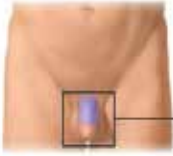
Moniliasis

VIH-sida

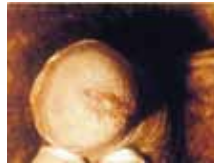
Clamidia

Sífilis

Virus del papiloma Humano (Condiloma Acuminado)



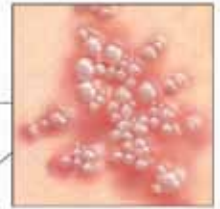
Verrugas genitales: Se encuentran en el cuerpo del pene (hombres); vagina, vulva, cuello del útero (mujeres) y alrededor del ano.



Gonorrea

Tricomoniasis

Herpes genital



Lesión de Herpes: Se encuentra en el cuerpo del pene (hombres); vagina, vulva, cuello del útero (mujeres) y alrededor del ano.

Las Infecciones de transmisión sexual son prevenibles y curables; excepto las virales: Hepatitis B, Herpes genital y VIH-sida.

Todas las infecciones de transmisión sexual facilitan a su vez la transmisión del VIH.

Se sospecha de una infección de transmisión sexual, si se presentan en los órganos genitales cualquiera de los siguientes síntomas: irritaciones, flujos, picazones, bultos, dolor al orinar, ardor, ronchas, secreciones inusuales y pueden acompañarse de otros síntomas como fiebre.

Ante la presencia de cualquiera de estos síntomas, se tiene que consultar al médico, explicarle cuando ocurrieron las relaciones sexuales, y otros problemas de salud que se le han presentado.

Con el diagnóstico, el médico indicará un tratamiento que tiene que cumplirse en forma completa y no continuar con las relaciones sexuales hasta que el médico lo indique.

Por otra parte, una persona que tiene una infección de transmisión sexual y durante la emergencia olvida o pierde los medicamentos tiene que solicitar los medicamentos al **EQUIPO COMUNITARIO DE SALUD FAMILIAR** más cercano.

De igual manera tiene que actuar con urgencia una persona que está utilizando antirretrovirales para el sida, además de tomar medidas de mayor cuidado para evitar complicaciones con otras enfermedades que surjan durante la emergencia.

Formas de prevención de las Infecciones de transmisión sexual son las siguientes:

- Promover la práctica del sexo seguro es decir el uso del **CONDON** en todas las relaciones sexuales o la abstinencia sexual.
- Tener relaciones con una pareja no infectada en la que ambos son mutuamente fieles.
- Conversar sin temor con el personal de salud sobre la vida sexual y las dudas.
- Durante el examen médico se puede pedir al personal de salud que se le haga un examen para saber si hay alguna infección de transmisión sexual, o en cualquier momento si hubo una relación sexual no protegida.

En el caso del VIH (Virus de Inmunodeficiencia Adquirida), es una infección que a través de la sangre y los ganglios en todo el cuerpo, ataca las defensas del cuerpo, por lo que se va debilitando cada vez más.

Al inicio puede estar infectado sin percibir ningún síntoma. Con el tiempo, destruye las defensas del cuerpo y se presenta el sida.

Formas de transmisión del VIH:



Relaciones sexuales, vaginales, anales y orales con una persona infectada.



Vía sanguínea: por compartir agujas o jeringas con personas infectadas, por hacerse tatuajes con instrumentos no esterilizados, por heridas abiertas puestas en contacto con sangre infectada.



De la madre infectada al hijo durante el embarazo, el parto, o por lactancia materna.

Cuando el VIH ya afectó las defensas del cuerpo, aparece el sida (Síndrome de inmunodeficiencia adquirida) y aparecen un grupo de síntomas:

- Tos, Diarrea, Fiebre, Decaimiento, Cansancio por más de un mes y no correspondan a otras enfermedades.
- Pérdida apresurada de peso
- Puntos blancos en la boca y garganta
- Irritaciones y manchas en la piel
- Inflamación de los ganglios

Medidas a tomar si se sospecha infección del VIH o sida:

En la medida que lo permitan las condiciones: Solicitar pruebas de VIH

Si el resultado es positivo:

- Solicitar asistir a un establecimiento de salud que atienda PVS
- Cumplir con las indicaciones y tratamientos médicos
- Evitar tomar medicamentos que no sean recetados por un médico
- Utilizar siempre y de forma correcta el condón

Formas de prevención:

- No compartir agujas infectadas
- Usar en forma correcta y consistente el condón, que es un método de doble protección (protege de embarazos y de infecciones)
- Practicar la abstinencia sexual
- Practicar la fidelidad con la pareja donde ambos no están infectados
- Comportamiento responsable y respetuoso de la sexualidad
- Evitar discriminar a las personas con VIH o sida y no estigmatizarlas para que se cuiden, cuiden a sus parejas, protegiéndolas y cumplan con las indicaciones médicas.

Dado el vínculo que se ha descubierto entre la infección por el virus del papiloma humano y el desarrollo del cáncer del cuello de la matriz, es importante tomar en cuenta que no existen señales que manifiesten las etapas tempranas de ese cáncer, por lo que se recomienda para detectarlo y prevenirlo, que las mujeres se practiquen la citología cada año o según prescripción médica.

Durante las situaciones de emergencia se ha constatado que existen un número considerable de mujeres que nunca se habían realizado este tipo de chequeos, por esa razón es necesario incluir este servicio.

